

## CENTRO ESTE

**NOVIEMBRE 2016**

Abanilla, Albudeite, Alcantarilla, Alguazas, Archena, Beniel, Bullas, Campos del Río, Ceutí, Fortuna, Jumilla, Lorquí, Molina de Segura, Mula, Murcia, Ojós, Pliego, Santomera, Las Torres de Cotillas, Ulea, Villanueva del Río Segura y Yecla.

### Paro registrado

Paro Registrado % p.p.a.	TVM %	TVA %
nov-16 <b>12,02</b>		
oct-16 12,11	↓ -0,74	↓ -9,35
nov-15 13,26		

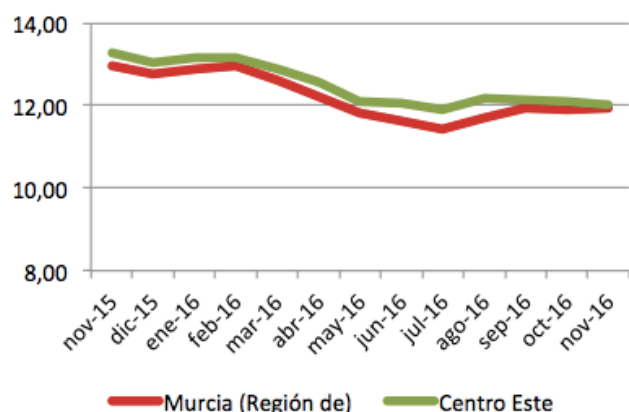
El **paro registrado** en noviembre de 2016 se sitúa en **63.132** desempleados. En referencia al **sexo**, el 58,44% de paradas son mujeres. El 63,25% de parados tienen **nivel académico** de “ESO y FP”. La **ocupación** que más empleo recupera en el último año es “Trab.Cualif.Ind.Manuf.” (-14,94%).

### Contratos de trabajo registrados

El **número de contratos registrados** en noviembre de 2016 es de **32.031** lo que representa un descenso en las contrataciones con respecto al mes anterior del -10,98%.

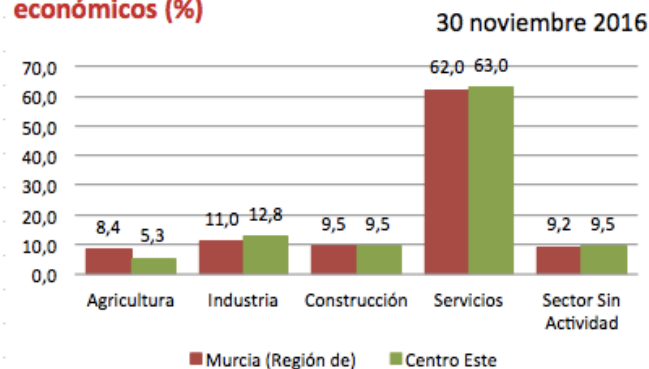
Según el **sexo**, el 60,46% de los contratos lo firmaron hombres. La mayoría de las contrataciones se realizaron en **servicios** (63,22%). El 89,84% de los contratos fueron **temporales**.

### Evolución paro registrado % p.p.a.



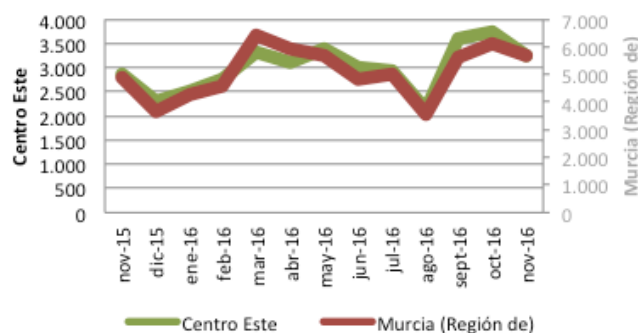
Fuente: elaboración propia a partir datos SEF

### Distribución paro registrado por sectores económicos (%)



Fuente: elaboración propia a partir datos SEF

### Evolución contratación indefinida



Fuente: elaboración propia a partir datos SEF