

CENTRO ESTE

NOVIEMBRE 2017

Abanilla, Albudeite, Alcantarilla, Alguazas, Archena, Beniel, Bullas, Campos del Río, Ceutí, Fortuna, Jumilla, Lorquí, Molina de Segura, Mula, Murcia, Ojós, Pliego, Santomera, Las Torres de Cotillas, Ulea, Villanueva del Río Segura y Yecla.

Paro registrado

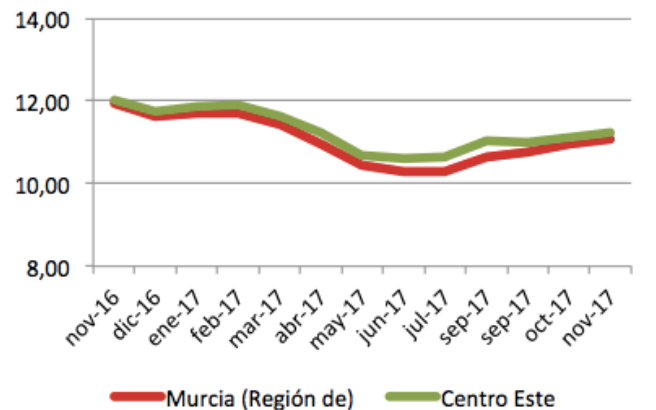
Paro Registrado % p.p.a.	TVM %	TVA %
nov-17 11,22		
oct-17 11,12	↑ 0,90	↓ -6,69
nov-16 12,02		

El **paro registrado** en noviembre de 2017 se sitúa en **58.909** desempleados. En referencia al **sexo**, el 60,44% de paradas son mujeres. El 62,92% de parados tienen **nivel académico** de “ESO y FP”. La **ocupación** que más empleo recupera en el último año es “Trab.Cualif.Ind.Manuf.” (-15,66%).

Contratos de trabajo registrados

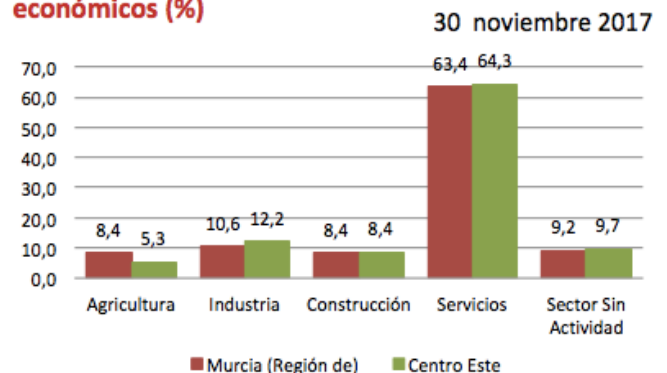
El **número de contratos registrados** en noviembre de 2017 es de **38.562**. Según el **sexo**, el 61,16% de los contratos lo firmaron hombres. La mayoría de las contrataciones se realizaron en **servicios** (54,83%) y en agricultura (28,48%). El 90,25% de los contratos fueron **temporales**.

Evolución paro registrado % p.p.a.



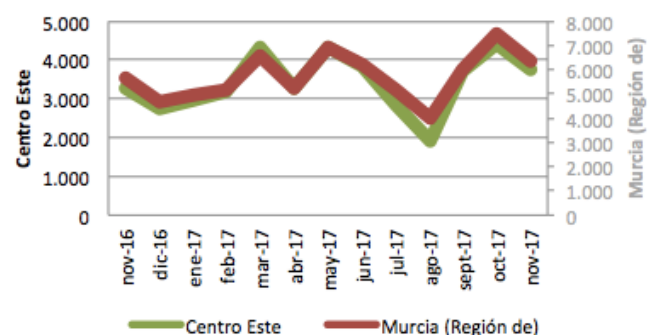
Fuente: elaboración propia a partir datos SEF

Distribución paro registrado por sectores económicos (%)



Fuente: elaboración propia a partir datos SEF

Evolución contratación indefinida



Fuente: elaboración propia a partir datos SEF