

SURESTE

Los Alcázares, Cartagena, Fuente Álamo, San Javier, San Pedro del Pinatar, Torre Pacheco y La Unión.

ENERO 2018

Paro registrado

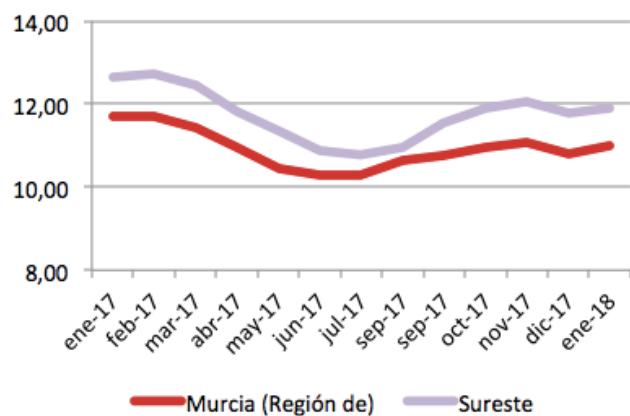
Paro Registrado % p.p.a.	TVM %	TVA %
ene-18 11,89		
dic-17 11,78	↑ 0,90	↓ -6,06
ene-17 12,66		

El **paro registrado** en enero de 2018 se sitúa en **28.612** desempleados. En referencia al **sexo**, el 59,48% de paradas son mujeres. El 52,16% de los parados tienen un **nivel académico** “ESO y FP”. La **ocupación** que más empleo recupera en el último año es “Trab.Cualif.Ind.Manuf.” (-13,11%).

Contratos de trabajo registrados

El **número de contratos registrados** en enero de 2018 es de **23.967**. Según el **sexo**, el 77,58% de los contratos lo firmaron hombres. La mayoría de las contrataciones se realizaron en **agricultura** y **servicios** (63,10% y 30,31%). El 94,56% de los contratos fueron **temporales**.

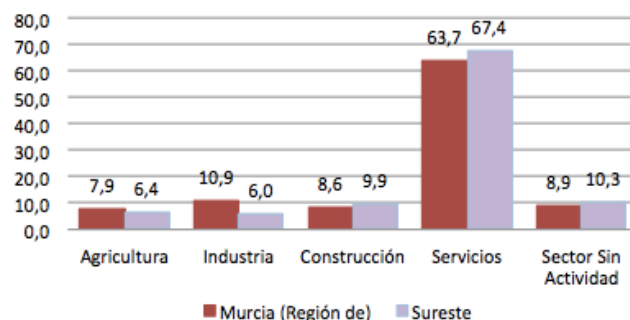
Evolución paro registrado % p.p.a.



Fuente: elaboración propia a partir datos SEF

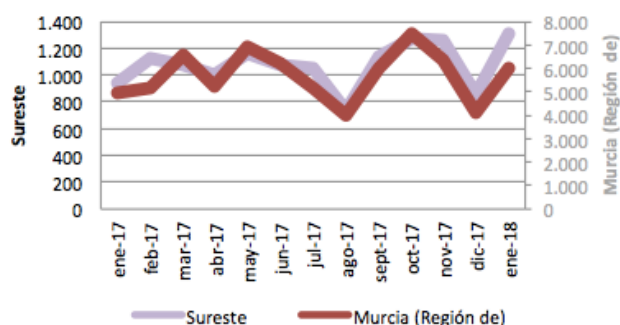
Distribución paro registrado por sectores económicos (%)

31 enero 2018



Fuente: elaboración propia a partir datos SEF

Evolución contratación indefinida



Fuente: elaboración propia a partir datos SEF