

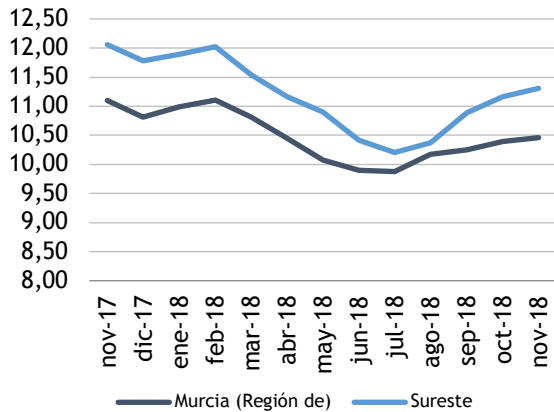
**Paro registrado**

El **paro registrado** en noviembre de 2018 se sitúa en **27.222** desempleados. En referencia al **sexo**, el 60,68% de paradas son mujeres. El 52,42% de los parados tienen un **nivel académico "ESO y FP"**. La **ocupación** que más empleo recupera en el último año es "Ocupaciones militares" (-13,64%).

Extensión Km2: 1.163,20  
 Población empadronada (2011): 355.510  
 -Mujeres: 175.106  
 -Hombres: 180.404  
 Población 15-64 años: 67,69%  
 Población extranjera: 19,52%  
 Población extranjera 15-64 años: 74,65%  
 Afiliación Seguridad Social (sept. 2018): 109.692  
 - Régimen General: 71.211  
 - R.E.T. Autónomos: 19.985  
 - R.G. - S.E. Agrario: 15.690  
 - Hogar: 841



**Evolución del paro registrado en % de la p.p.a**



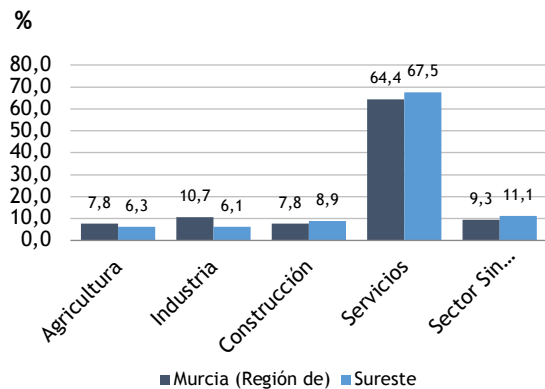
Fuente: elaboración propia a partir datos SEF

Paro Registrado % p.p.a.	TVM %	TVA %
nov-18 11,31	↑ 1,37	↓ -6,19
oct-18 11,16		
nov-17 12,06		

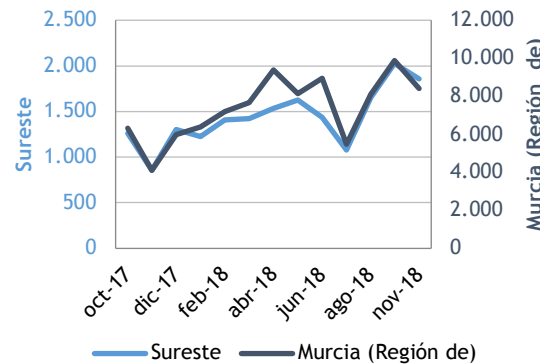
**Contratos registrados**

El número de **contratos registrados** en noviembre de 2018 es de **28.135**. Según el **sexo**, el 72,71% de los contratos lo firmaron hombres. La mayoría de las contrataciones se realizaron en **agricultura y servicios** (63,37% y 30,67%). El 93,40% de los contratos fueron **temporales**.

**Distribución del paro registrado por sectores económicos**



**Evolución de la contratación indefinida**



Fuente: elaboración propia a partir datos SEF

**Contratación por sectores económicos**

