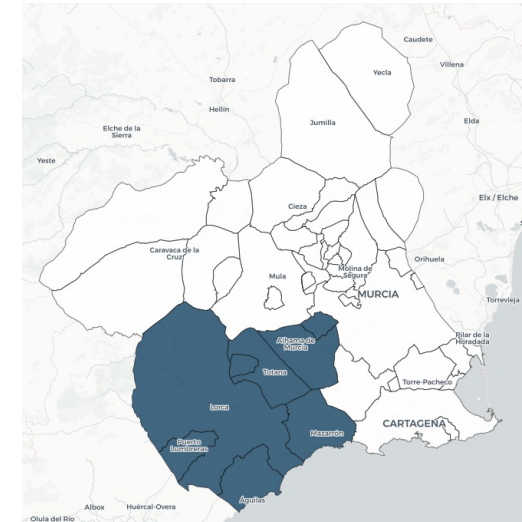


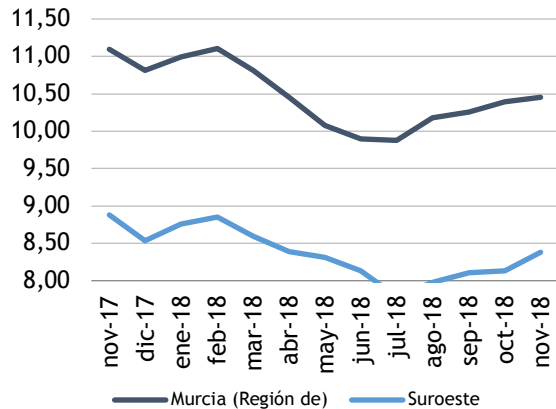
Paro registrado

El **paro registrado** en noviembre de 2018 se sitúa en **13.339** desempleados. En referencia al **sexo**, el 60,65% de paradas son mujeres. El 72,73% de los parados tienen un **nivel académico "ESO y FP"**. La **ocupación** que más empleo recupera en el último año es "Ocupaciones militares" (-33,33%).

Extensión Km2:	3.097,30
Población empadronada (2011):	234.131
-Mujeres:	113.631
-Hombres:	120.500
Población 15-64 años:	68,29%
Población extranjera:	25,43%
Población extranjera 15-64 años:	77,16%
Afiliación Seguridad Social (sept. 2018):	88.038
- Régimen General:	47.271
- R.E.T. Autónomos:	17.057
- R.G. - S.E. Agrario:	22.392
- Hogar:	327



Evolución del paro registrado en % de la p.p.a



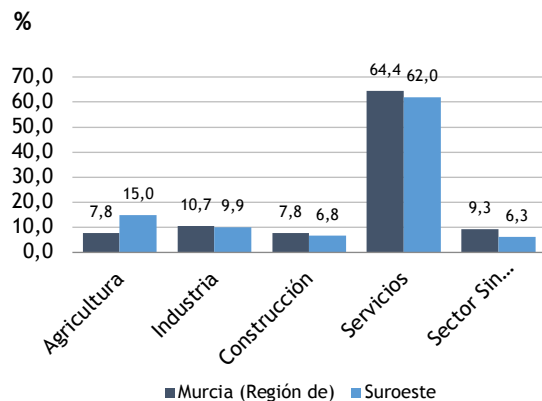
Fuente: elaboración propia a partir datos SEF

Paro Registrado % p.p.a.	TVM %	TVA %
nov-18	8,38	
oct-18	8,13	↑ 3,05
nov-17	8,88	↓ -5,63

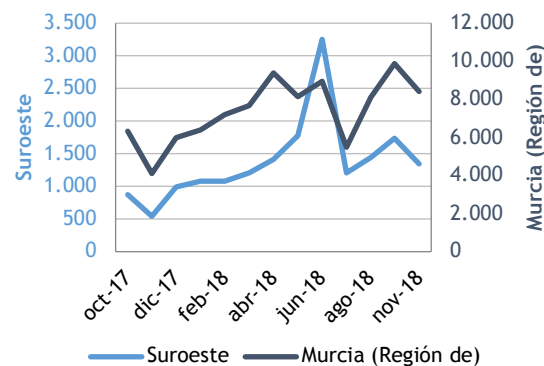
Contratos registrados

El número de **contratos registrados** en noviembre de 2018 es de **16.095**. Según el **sexo**, el 68,97% de los contratos lo firmaron hombres. La mayoría de las contrataciones se realizaron en **agricultura y servicios** (57,42% y 35,32%). El 91,62% de los contratos fueron **temporales**.

Distribución del paro registrado por sectores económicos



Evolución de la contratación indefinida



Fuente: elaboración propia a partir datos SEF

Contratación por sectores económicos

