

Paro registrado

El **paro registrado** en diciembre de 2018 se sitúa en **4.132** desempleados. En referencia al **sexo**, el 61,08% de paradas son mujeres. El 71,85% de los parados tienen un **nivel académico "ESO y FP"**. La **ocupación** que más empleo recupera en el último año es "Ocupaciones militares" (-100,00%).

Extensión Km2:

Población empadronada (2011):

-Mujeres:

-Hombres:

Población 15-64 años:

Población extranjera:

Población extranjera 15-64 años:

Afiliación Seguridad Social (nov. 2018):

- Régimen General:

- R.E.T. Autónomos:

- R.G. - S.E. Agrario:

- Hogar:

2.112,90

51.106

25.328

25.778

65,89%

10,47%

80,26%

13.973

8.751

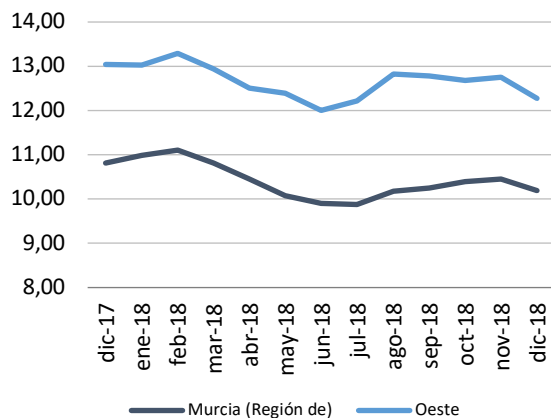
3.996

1.076

0



Evolución del paro registrado en % de la p.p.a



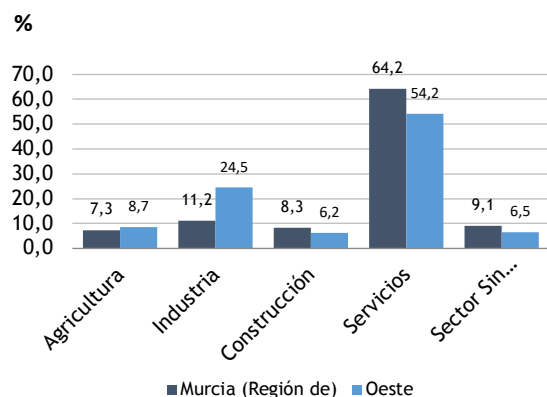
Fuente: elaboración propia a partir datos SEF

Paro Registrado % p.p.a.	TVM %	TVA %
dic-18 12,27	↓ -3,80	↓ -5,94
nov-18 12,75		
dic-17 13,04		

Contratos registrados

El número de **contratos registrados** en diciembre de 2018 es de **1.284**. Según el **sexo**, el 56,61% de los contratos lo firmaron hombres. La mayoría de las contrataciones se realizaron en **agricultura y servicios** (22,59% y 56,46%). El 89,49% de los contratos fueron **temporales**.

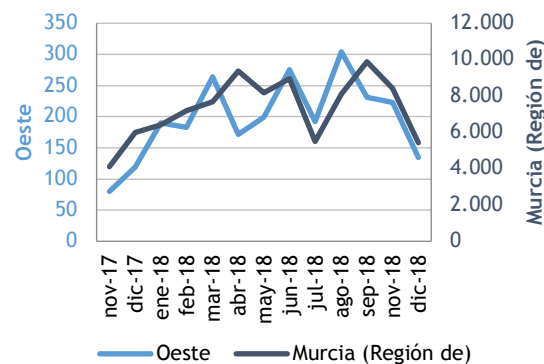
Distribución del paro registrado por sectores económicos



31 diciembre 2018

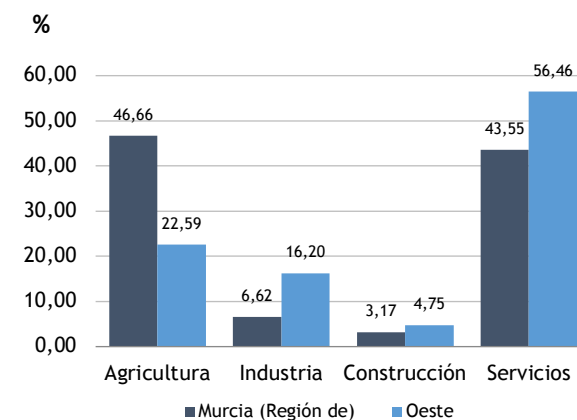
Fuente: elaboración propia a partir datos SEF

Evolución de la contratación indefinida



Fuente: elaboración propia a partir datos SEF

Contratación por sectores económicos



31 diciembre 2018

Fuente: elaboración propia a partir datos SEF