

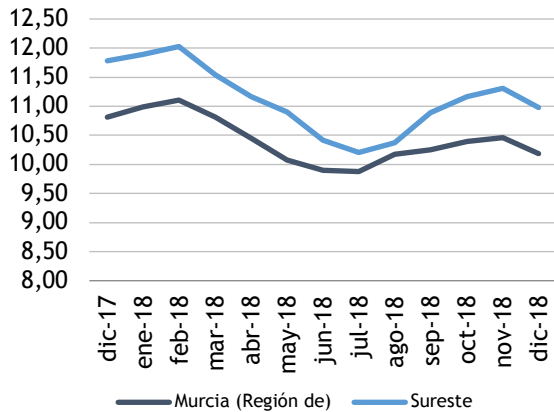
Paro registrado

El **paro registrado** en diciembre de 2018 se sitúa en **26.408** desempleados. En referencia al **sexo**, el 60,11% de paradas son mujeres. El 52,92% de los parados tienen un **nivel académico "ESO y FP"**. La **ocupación** que más empleo recupera en el último año es "Trabajadores Cualificados de la Industria Manufacturera" (-13,26%).

Extensión Km2: 1.163,20
 Población empadronada (2011): 355.510
 -Mujeres: 175.106
 -Hombres: 180.404
 Población 15-64 años: 67,69%
 Población extranjera: 19,52%
 Población extranjera 15-64 años: 74,65%
 Afiliación Seguridad Social (nov. 2018): 111.293
 - Régimen General: 71.310
 - R.E.T. Autónomos: 19.932
 - R.G. - S.E. Agrario: 17.237
 - Hogar: 834



Evolución del paro registrado en % de la p.p.a



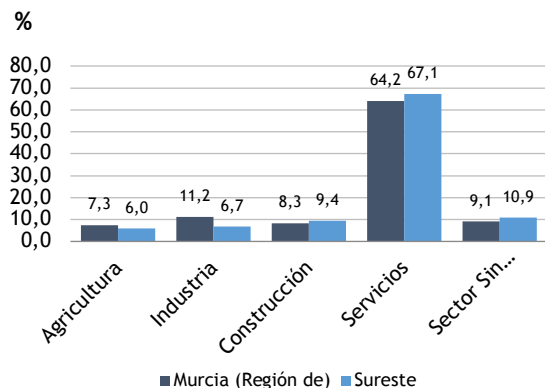
Fuente: elaboración propia a partir datos SEF

Paro Registrado % p.p.a.	TVM %	TVA %
dic-18 10,97	↓ -2,99	↓ -6,88
nov-18 11,31		
dic-17 11,78		

Contratos registrados

El número de **contratos registrados** en diciembre de 2018 es de **24.513**. Según el **sexo**, el 72,45% de los contratos lo firmaron hombres. La mayoría de las contrataciones se realizaron en **agricultura y servicios** (64,59% y 30,86%). El 94,60% de los contratos fueron **temporales**.

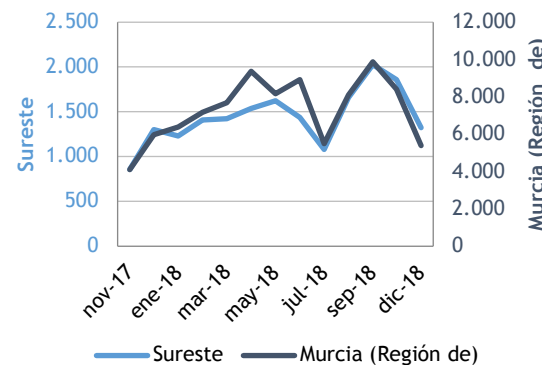
Distribución del paro registrado por sectores económicos



31 diciembre 2018

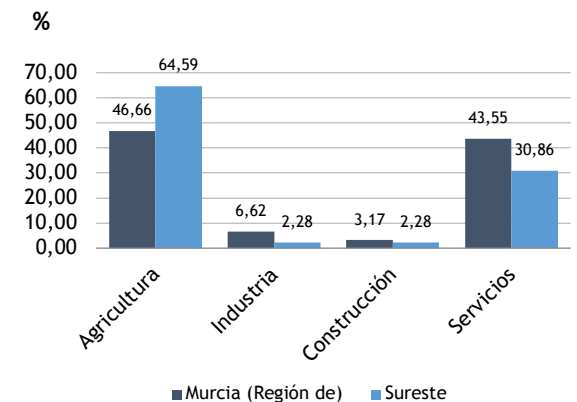
Fuente: elaboración propia a partir datos SEF

Evolución de la contratación indefinida



Fuente: elaboración propia a partir datos SEF

Contratación por sectores económicos



31 diciembre 2018

Fuente: elaboración propia a partir datos SEF