

Paro registrado

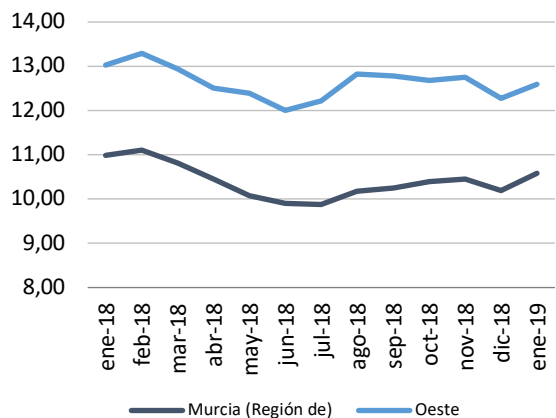
El **paro registrado** en enero de 2019 se sitúa en **4.240** desempleados. En referencia al **sexo**, el 61,51% de paradas son mujeres. El 71,58% de los parados tienen un **nivel académico "ESO y FP"**. La **ocupación** que más empleo recupera en el último año es "Trab. Cualif. S. Agric., Ganad., For.Y Pesq." (-10,%).

Extensión Km2:

Extensión Km2:	2.112,90
Población empadronada (2011):	51.106
-Mujeres:	25.328
-Hombres:	25.778
Población 15-64 años:	65,89%
Población extranjera:	10,47%
Población extranjera 15-64 años:	80,26%
Afiliación Seguridad Social (nov. 2018):	13.973
- Régimen General:	8.751
- R.E.T. Autónomos:	3.996
- R.G. - S.E. Agrario:	1.076
- Hogar:	0



Evolución del paro registrado en % de la p.p.a



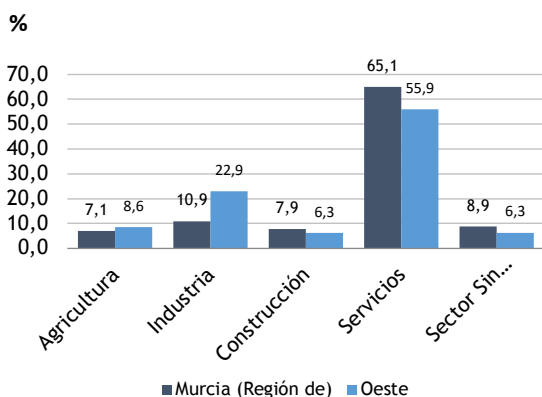
Fuente: elaboración propia a partir datos

Paro Registrado % p.p.a.	TVM %	TVA %
ene-19 12,59	↑ 2,61	↓ -3,35
dic-18 12,27		
ene-18 13,03		

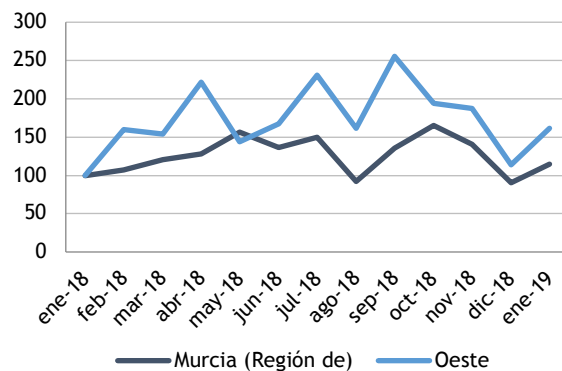
Contratos registrados

El número de **contratos registrados** en enero de 2019 es de **1.435**. Según el **sexo**, el 60,20% de los contratos lo firmaron hombres. La mayoría de las contrataciones se realizaron en **agricultura** y **servicios** (23,34% y 47,46%). El 86,62% de los contratos fueron **temporales**.

Distribución del paro registrado por sectores económicos



Evolución de la contratación indefinida



(Enero 2018 = 100) Fuente: elaboración propia a partir datos SEF

Contratación por sectores económicos

