

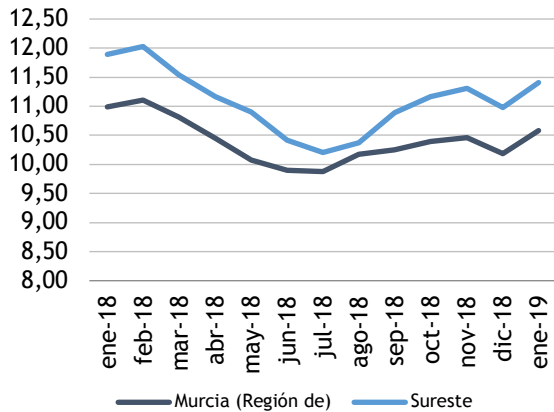
**Paro registrado**

El **paro registrado** en enero de 2019 se sitúa en **27.441** desempleados. En referencia al **sexo**, el 60,19% de paradas son mujeres. El 53,21% de los parados tienen un **nivel académico** “ESO y FP”. La **ocupación** que más empleo recupera en el último año es “Trabajadores Cualificados de la Industria Manufacturera” (-10,69%).

Extensión Km2: 1.163,20  
 Población empadronada (2011): 355.510  
 -Mujeres: 175.106  
 -Hombres: 180.404  
 Población 15-64 años: 67,69%  
 Población extranjera: 19,52%  
 Población extranjera 15-64 años: 74,65%  
 Afiliación Seguridad Social (nov. 2018): 111.293  
 - Régimen General: 71.310  
 - R.E.T. Autónomos: 19.932  
 - R.G. - S.E. Agrario: 17.237  
 - Hogar: 834



**Evolución del paro registrado en % de la p.p.a**



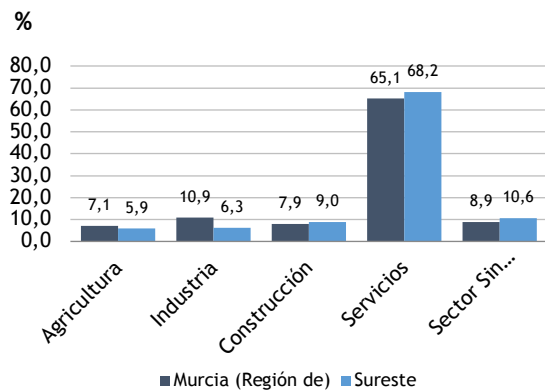
Fuente: elaboración propia a partir datos SEF

Paro Registrado % p.p.a.	TVM %	TVA %
ene-19 11,40	↑ 3,91	↓ -4,09
dic-18 10,97		
ene-18 11,89		

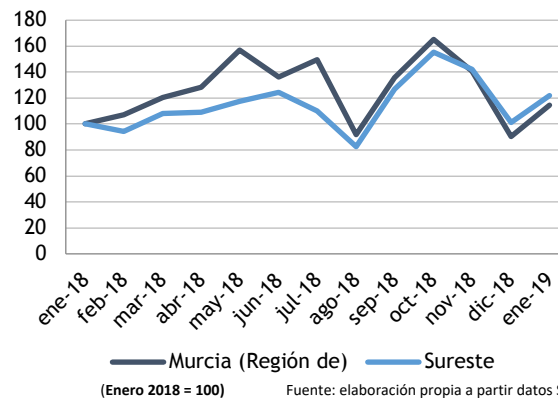
**Contratos registrados**

El número de **contratos registrados** en enero de 2019 es de **27.226**. Según el **sexo**, el 74,19% de los contratos lo firmaron hombres. La mayoría de las contrataciones se realizaron en **agricultura** y **servicios** (65,68% y 28,12%). El 94,16% de los contratos fueron **temporales**.

**Distribución del paro registrado por sectores económicos**



**Evolución de la contratación indefinida**



Fuente: elaboración propia a partir datos SEF

**Contratación por sectores económicos**

