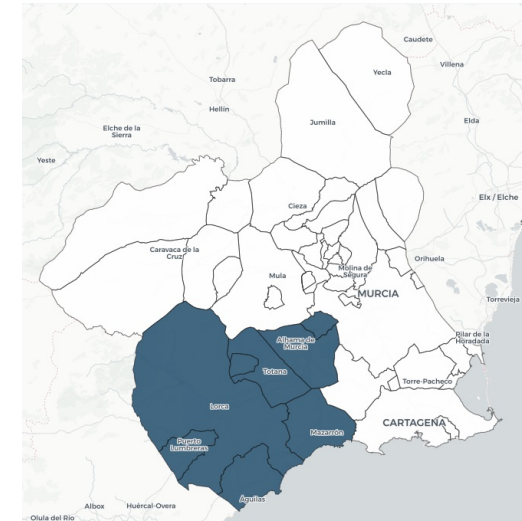


Paro registrado

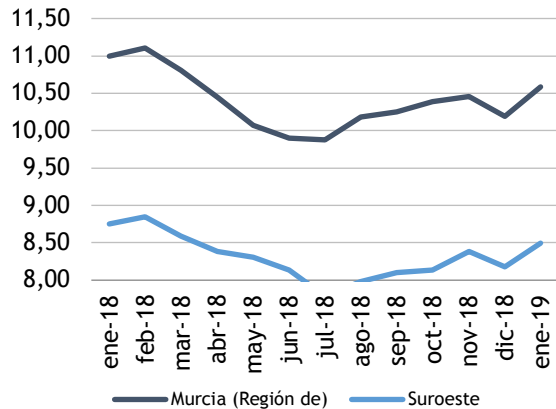
El **paro registrado** en enero de 2019 se sitúa en **13.587** desempleados. En referencia al **sexo**, el 60,52% de paradas son mujeres. El 73,92% de los parados tienen un **nivel académico “ESO y FP”**. La **ocupación** que más empleo recupera en el último año es “Ocupaciones militares” (-50,00%).

Extensión Km2:

Extensión Km2:	3.097,30
Población empadronada (2011):	234.131
-Mujeres:	113.631
-Hombres:	120.500
Población 15-64 años:	68,29%
Población extranjera:	25,43%
Población extranjera 15-64 años:	77,16%
Afiliación Seguridad Social (nov. 2018):	88.076
- Régimen General:	48.301
- R.E.T. Autónomos:	17.065
- R.G. - S.E. Agrario:	21.406
- Hogar:	320



Evolución del paro registrado en % de la p.p.a



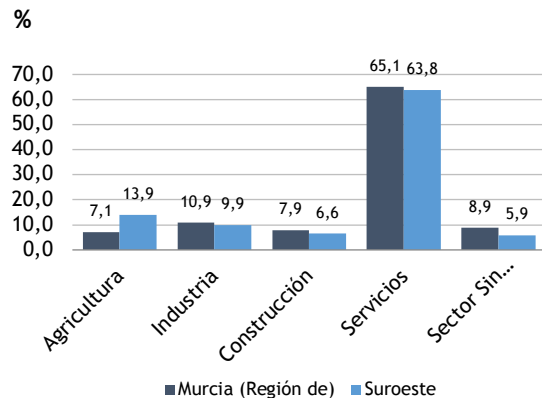
Fuente: elaboración propia a partir datos SEF

Paro Registrado % p.p.a.	TVM %	TVA %
ene-19 8,50	↑ 3,88	↓ -2,94
dic-18 8,18		
ene-18 8,76		

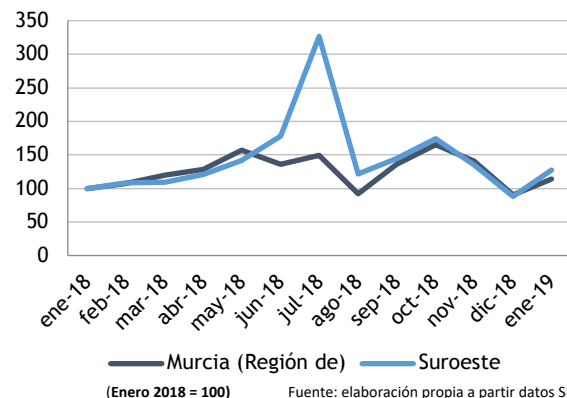
Contratos registrados

El número de **contratos registrados** en enero de 2019 es de **15.137**. Según el **sexo**, el 71,40% de los contratos lo firmaron hombres. La mayoría de las contrataciones se realizaron en **agricultura** y **servicios** (56,08% y 33,78%). El 91,62% de los contratos fueron **temporales**.

Distribución del paro registrado por sectores económicos



Evolución de la contratación indefinida



(Enero 2018 = 100)

Fuente: elaboración propia a partir datos SEF

Contratación por sectores económicos

