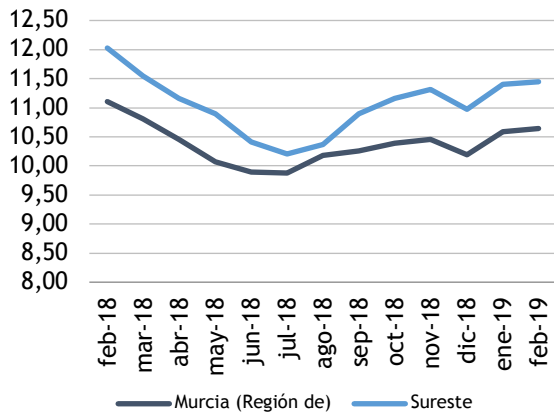


**Paro registrado**

El **paro registrado** en febrero de 2019 se sitúa en **27.551** desempleados. En referencia al **sexo**, el 60,20% de paradas son mujeres. El 52,96% de los parados tienen un **nivel académico "ESO y FP"**. La **ocupación** que más empleo recupera en el último año es "Trabajadores Cualificados de la Industria Manufacturera" (-8,70%).

**Evolución del paro registrado en % de la p.p.a**



Fuente: elaboración propia a partir datos SEF

**Extensión Km2:**

Extensión Km2:	1.163,20
Población empadronada (2011):	355.510
-Mujeres:	175.106
-Hombres:	180.404
Población 15-64 años:	67,69%
Población extranjera:	19,52%
Población extranjera 15-64 años:	74,65%
Afiliación Seguridad Social (ene. 2019):	110.391
- Régimen General:	70.046
- R.E.T. Autónomos:	19.836
- R.G. - S.E. Agrario:	17.763
- Hogar:	794

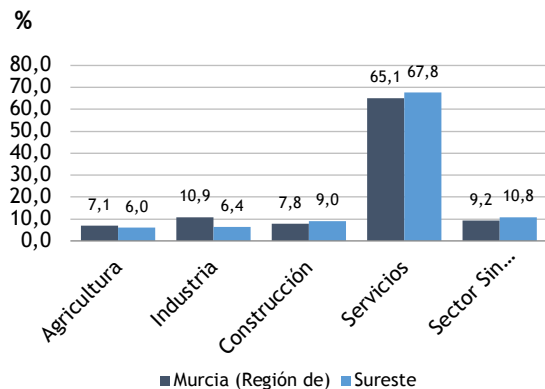
Paro Registrado % p.p.a.	TVM %	TVA %
feb-19 11,45	↑ 0,40	↓ -4,80
ene-19 11,40		
feb-18 12,03		



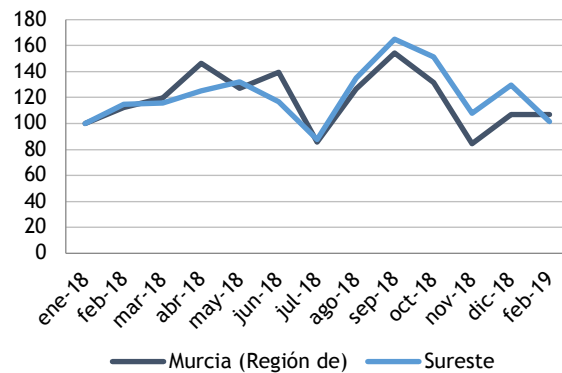
**Contratos registrados**

El número de **contratos registrados** en febrero de 2019 es de **25.018**. Según el **sexo**, el 73,86% de los contratos lo firmaron hombres. La mayoría de las contrataciones se realizaron en **agricultura** y **servicios** (66,34% y 27,46%). El 95,03% de los contratos fueron **temporales**.

**Distribución del paro registrado por sectores económicos**



**Evolución de la contratación indefinida**



(Enero 2018 = 100) Fuente: elaboración propia a partir datos SEF

**Contratación por sectores económicos**

