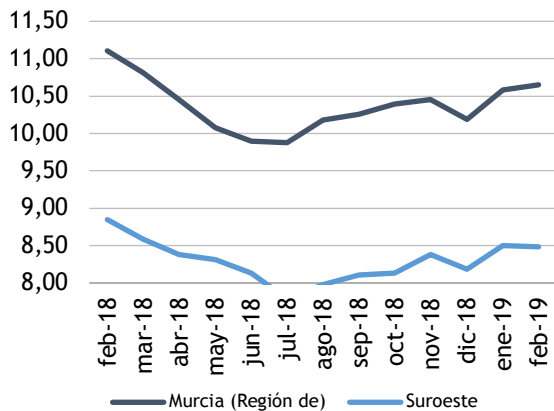


Paro registrado

El paro registrado en febrero de 2019 se sitúa en **13.570** desempleados. En referencia al **sexo**, el 61,01% de parados son mujeres. El 73,68% de los parados tienen un nivel académico “ESO y FP”. La ocupación que más empleo recupera en el último año es “Ocupaciones militares” (-55,56%).

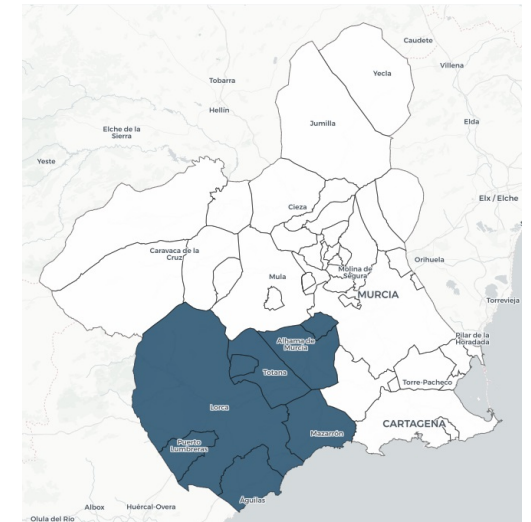
Extensión Km2: 3.097,30
 Población empadronada (2011): 234.131
 -Mujeres: 113.631
 -Hombres: 120.500
 Población 15-64 años: 68,29%
 Población extranjera: 25,43%
 Población extranjera 15-64 años: 77,16%
 Población extranjera 15-64 años: 77,16%
 Afiliación Seguridad Social (ene. 2019):
 - Régimen General: 48.081
 - R.E.T. Autónomos: 16.984
 - R.G. - S.E. Agrario: 21.842
 - Hogar: 313

Evolución del paro registrado en % de la p.p.a



Fuente: elaboración propia a partir datos SEF

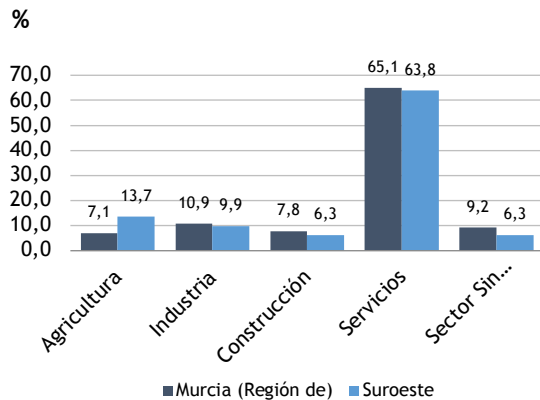
Paro Registrado % p.p.a.	TVM %	TVA %
feb-19 8,49	↓ -0,13	↓ -4,07
ene-19 8,50		
feb-18 8,85		



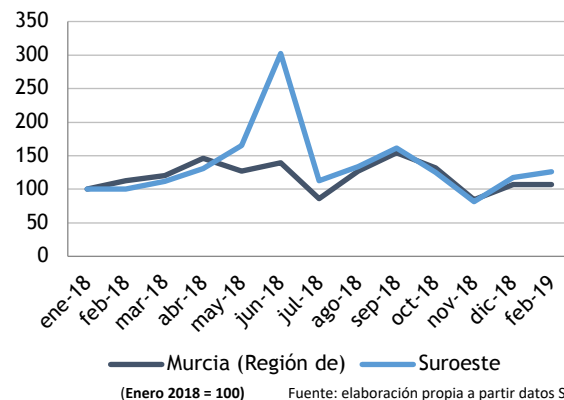
Contratos registrados

El número de contratos registrados en febrero de 2019 es de **12.650**. Según el **sexo**, el 69,19% de los contratos lo firmaron hombres. La mayoría de las contrataciones se realizaron en **agricultura y servicios (57,30%** y 34,20%). El 89,28% de los contratos fueron temporales.

Distribución del paro registrado por sectores económicos



Evolución de la contratación indefinida



(Enero 2018 = 100) Fuente: elaboración propia a partir datos SEF

Contratación por sectores económicos

