

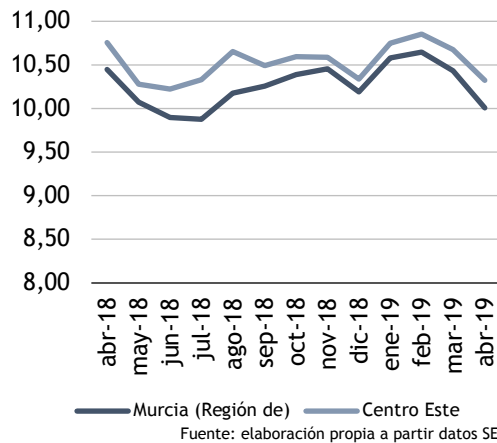
**CENTRO ESTE:** Abanilla, Albudeite, Alcantarilla, Alguazas, Archena, Beniel, Bullas, Campos del Río, Ceutí, Fortuna, Jumilla, Lorquí, Molina de Segura, Mula, Murcia, Ojós, Pliego, Santomera, Las Torres de Cotillas, Ulea. Villanueva del Río Segura v Yecla.

### Paro registrado

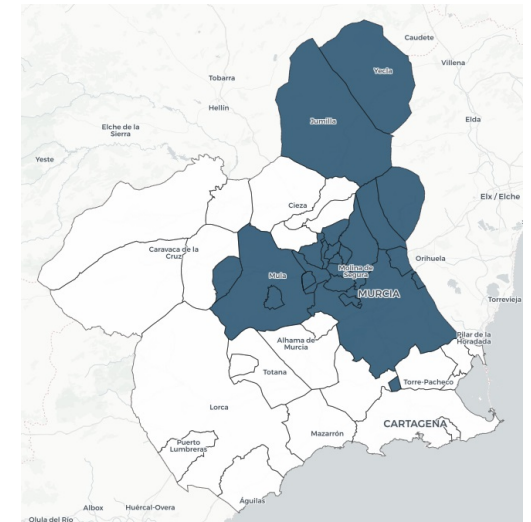
El paro registrado en abril de 2019 se sitúa en **54.197** desempleados. En referencia al **sexo**, el 61,70% de parados son mujeres. El 62,48% de parados tienen nivel académico de "ESO y FP". La **ocupación** que más reduce el paro en el último año es "Ocupaciones Militares" (-17,65%).

Extensión Km2:	4.099,20
Población empadronada (2011):	762.281
-Mujeres:	381.178
-Hombres:	381.103
Población 15-64 años:	68,90%
Población extranjera:	13,71%
Población extranjera 15-64 años:	81,81%
Afiliación Seguridad Social (mar. 2019):	332.298
- Régimen General:	255.036
- R.E.T. Autónomos:	51.820
- R.G. - S.E. Agrario:	17.451
- Hogar:	45

### Evolución del paro registrado en % de la p.p.a



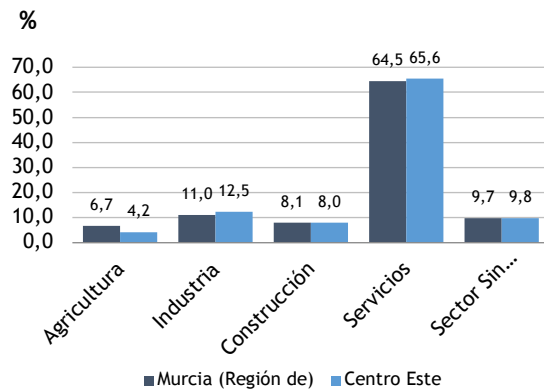
Paro Registrado % p.p.a.	TVM %	TVA %
abr-19	10,32	
mar-19	10,67	↓ -3,31
abr-18	10,76	↓ -4,07



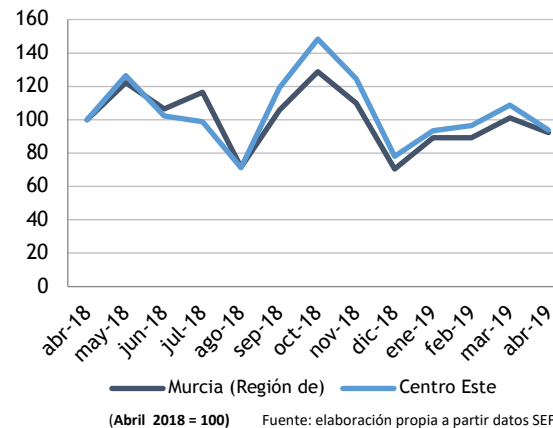
### Contratos registrados

El número de contratos registrados en abril de 2019 es de **42.467**. Según el **sexo**, el 65,57% de los contratos lo firmaron hombres. La mayoría de las contrataciones se realizaron en **servicios** (46,62%) y en **agricultura** (37,93%). El 91,61% de los contratos fueron **temporales**.

### Distribución del paro registrado por sectores económicos



### Evolución de la contratación indefinida



### Contratación por sectores económicos

