

Paro registrado

El paro registrado en abril de 2019 se sitúa en **3.792** desempleados. En referencia al **sexo**, el 62,08% de paradas son mujeres. El 59,73% de los parados tienen un **nivel académico “ESO y FP”**. La **ocupación** que más reduce el paro en el último año es “Ocupaciones militares” (-100,00%).

Extensión Km2:

841,30

Población empadronada (2011):

67.041

-Mujeres:

33.245

-Hombres:

33.796

Población 15-64 años:

67,20%

Población extranjera:

10,05%

Población extranjera 15-64 años:

80,31%

Afiliación Seguridad Social (mar. 2019):

19.956

- Régimen General:

8.755

- R.E.T. Autónomos:

4.076

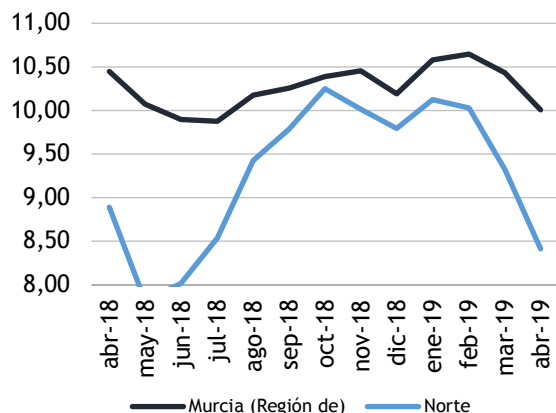
- R.G. - S.E. Agrario:

6.872

- Hogar:

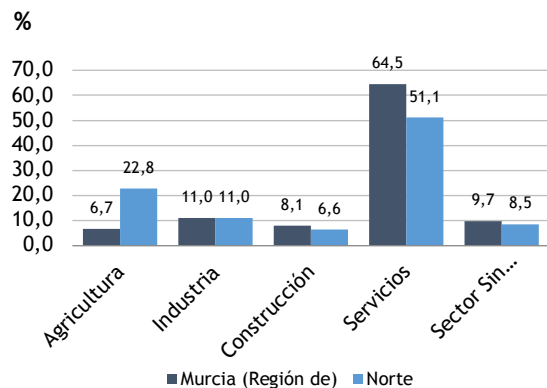
0

Evolución del paro registrado en % de la p.p.a

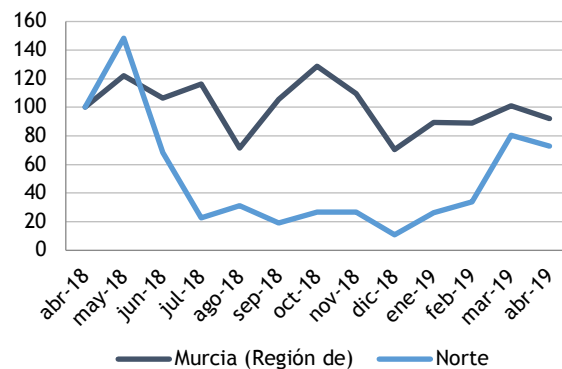


Fuente: elaboración propia a partir datos SEF

Distribución del paro registrado por sectores económicos



Evolución de la contratación indefinida



(Abril 2018 = 100) Fuente: elaboración propia a partir datos SEF

Contratos registrados

El número de contratos registrados en abril de 2019 es de **6.323**. Según el **sexo**, el 71,83% de los contratos lo firmaron hombres. La mayoría de las contrataciones se realizaron en **agricultura y servicios (71,44% y 22,93%)**. El 88,63 de los contratos fueron **temporales**.

Contratación por sectores económicos

