

Paro registrado

El paro registrado en mayo de 2019 se sitúa en **3.873** desempleados. En referencia al **sexo**, el **65,79%** de parados son mujeres. El **72,17%** de los parados tienen un **nivel académico “ESO y FP”**. La **ocupación que más reduce el paro en el último año es “Ocupaciones Militares” (-100,00%)**.

Extensión Km2:

Población empadronada (2011):

-Mujeres:

-Hombres:

Población 15-64 años:

Población extranjera:

Población extranjera 15-64 años:

Afiliación Seguridad Social (abr. 2019):

- Régimen General:

- R.E.T. Autónomos:

- R.G. - S.E. Agrario:

- Hogar:

2.112,90

51.106

25.328

25.778

65,89%

10,47%

80,26%

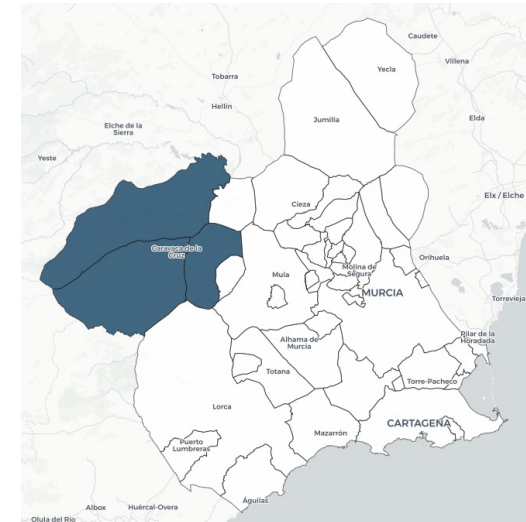
14.223

8.767

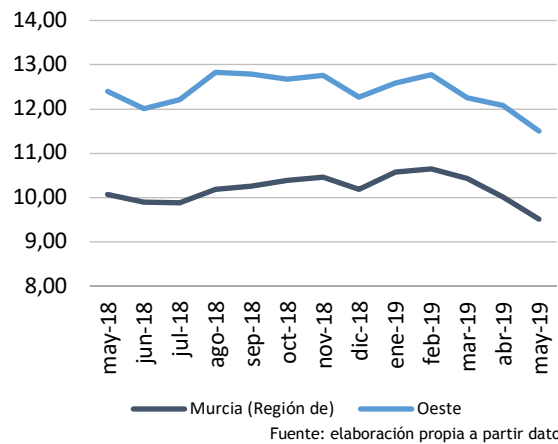
3.978

1.333

0



Evolución del paro registrado en % de la p.p.a

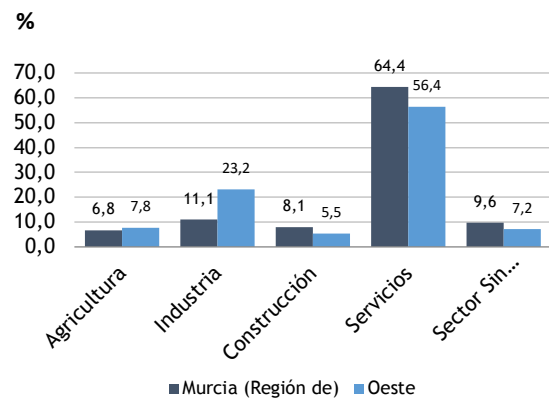


Paro Registrado % p.p.a.	TVM %	TVA %
may-19 11,50	↓ -4,79	↓ -7,19
abr-19 12,08		
may-18 12,39		

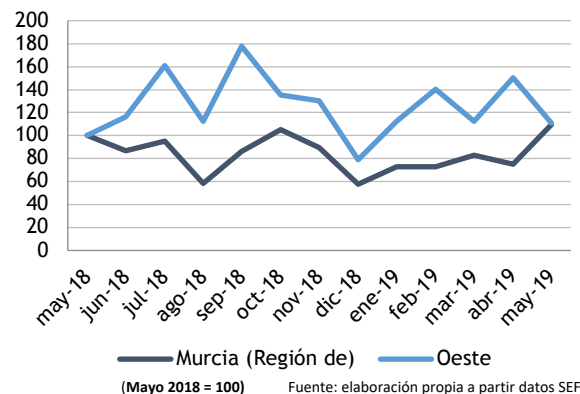
Contratos registrados

El número de **contratos registrados** en mayo de 2019 es de **2.641**. Según el **sexo**, el **66,18%** de los contratos lo firmaron hombres. La mayoría de las contrataciones se realizaron en **agricultura y servicios (45,10% y 41,73%)**. El **92,84%** de los contratos fueron **temporales**.

Distribución del paro registrado por sectores económicos



Evolución de la contratación indefinida



Contratación por sectores económicos

