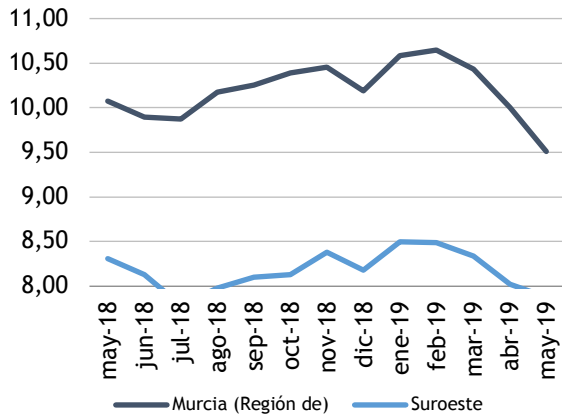


Paro registrado

El paro registrado en mayo de 2019 se sitúa en **12.595** desempleados. En referencia al **sexo**, el 60,13% de parados son mujeres. El 72,95% de los parados tienen un **nivel académico “ESO y FP”**. La **ocupación** que más reduce el paro en el último año es “Operadores de Maquinaria” (-10,40%).

Evolución del paro registrado en % de la p.p.a

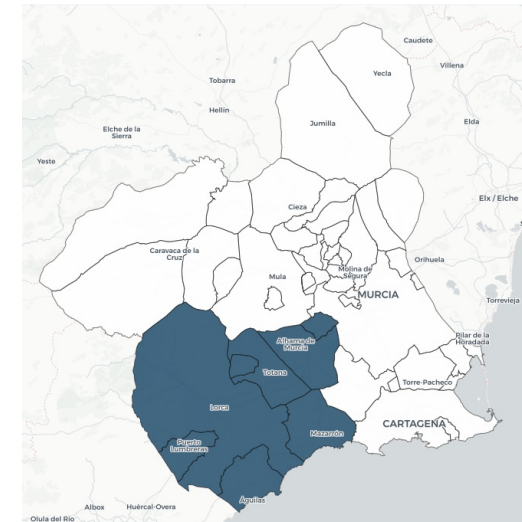


Fuente: elaboración propia a partir datos SEF

Extensión Km2:

Extensión Km2:	3.097,30
Población empadronada (2011):	234.131
-Mujeres:	113.631
-Hombres:	120.500
Población 15-64 años:	68,29%
Población extranjera:	25,43%
Población extranjera 15-64 años:	77,16%
Afiliación Seguridad Social (abr. 2019):	90.507
- Régimen General:	49.518
- R.E.T. Autónomos:	17.178
- R.G. - S.E. Agrario:	22.532
- Hogar:	316

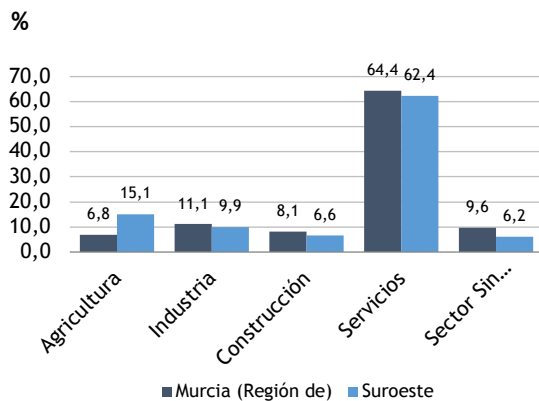
Paro Registrado % p.p.a.		TVM %	TVA %
may-19	7,88	↓ -1,77	↓ -5,20
abr-19	8,02		
may-18	8,31		



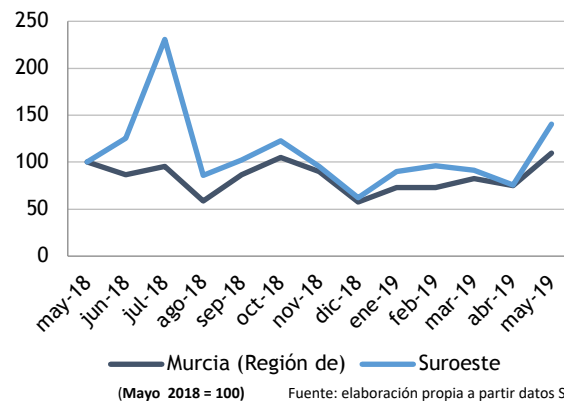
Contratos registrados

El número de **contratos registrados** en mayo de 2019 es de **18.884**. Según el **sexo**, el 64,11% de los contratos lo firmaron hombres. La mayoría de las contrataciones se realizaron en **agricultura y servicios** (52,55% y 40,82%). El 98,53% de los contratos fueron temporales.

Distribución del paro registrado por sectores económicos



Evolución de la contratación indefinida



(Mayo 2018 = 100) Fuente: elaboración propia a partir datos SEF

Contratación por sectores económicos

