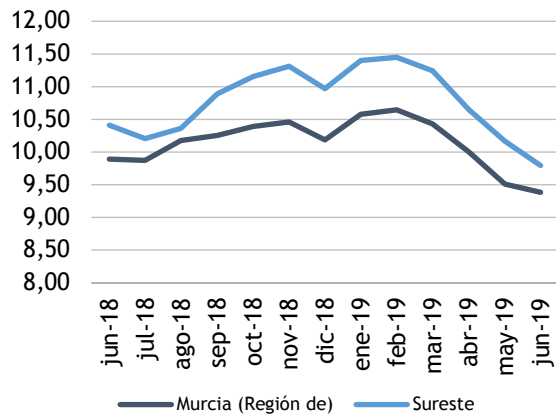


Paro registrado

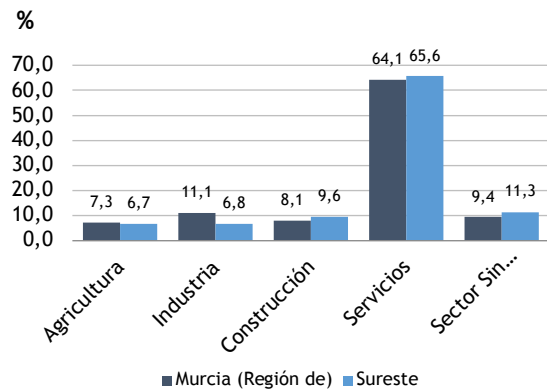
El **paro registrado** en junio de 2019 se sitúa en **23.572** desempleados. En referencia al **sexo**, el 60,34% de parados son mujeres. El 51,25% de los parados tienen un **nivel académico "ESO y FP"**. La **ocupación** que más reduce el paro en el último año es "Trab. Cualif. S. Agríc., Ganad., For.Y Pesq." (-8,87%).

Evolución del paro registrado en % de la p.p.a



Fuente: elaboración propia a partir datos SEF

Distribución del paro registrado por sectores económicos

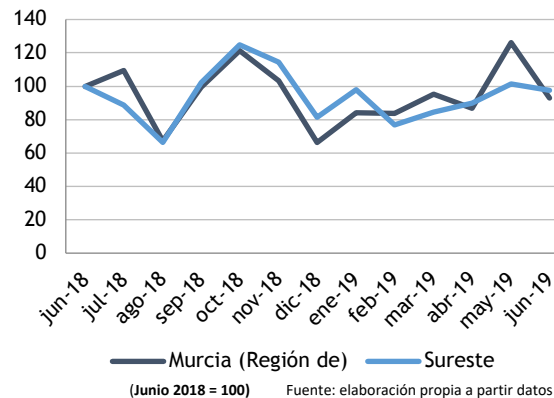


Extensión Km2:

Extensión Km2:	1.163,20
Población empadronada (2011):	355.510
-Mujeres:	175.106
-Hombres:	180.404
Población 15-64 años:	67,69%
Población extranjera:	19,52%
Población extranjera 15-64 años:	74,65%
Afiliación Seguridad Social (mayo 2019):	22.334
- Régimen General:	14.083
- R.E.T. Autónomos:	4.781
- R.G. - S.E. Agrario:	3.209
- Hogar:	4

Paro Registrado % p.p.a.	TVM %	TVA %
jun-19	9,80	
may-19	10,16	↓ -3,62
jun-18	10,41	↓ -5,93

Evolución de la contratación indefinida



Fuente: elaboración propia a partir datos SEF

Contratos registrados

El número de **contratos registrados** en junio de 2019 es de **38.305**. Según el **sexo**, el 74,76% de los contratos lo firmaron hombres. La mayoría de las contrataciones se realizaron en **agricultura y servicios** (62,68% y 33,11%). El 95,87% de los contratos fueron temporales.

Contratación por sectores económicos

