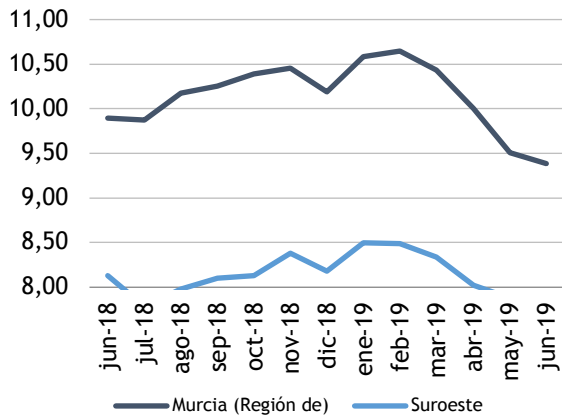


Paro registrado

El paro registrado en junio de 2019 se sitúa en **12.338** desempleados. En referencia al **sexo**, el 60,99% de paradas son mujeres. El 72,79% de los parados tienen un **nivel académico "ESO y FP"**. La **ocupación** que más reduce el paro en el último año es "Operadores de Maquinaria" (-12,18%).

Evolución del paro registrado en % de la p.p.a

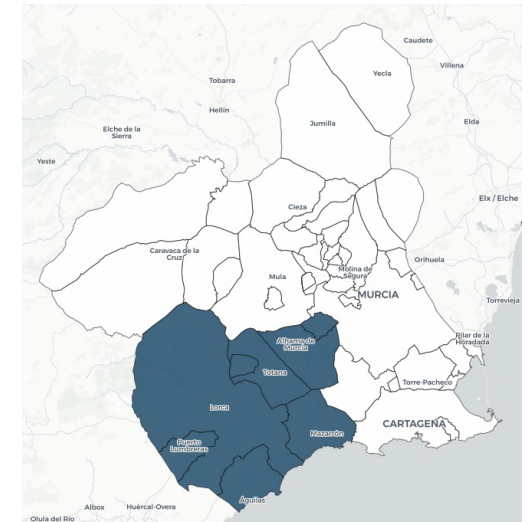


Fuente: elaboración propia a partir datos SEF

Extensión Km2:

Extensión Km2:	3.097,30
Población empadronada (2011):	234.131
-Mujeres:	113.631
-Hombres:	120.500
Población 15-64 años:	68,29%
Población extranjera:	25,43%
Población extranjera 15-64 años:	77,16%
Afiliación Seguridad Social (mayo 2019):	273.964
- Régimen General:	208.354
- R.E.T. Autónomos:	41.282
- R.G. - S.E. Agrario:	17.270
- Hogar:	467

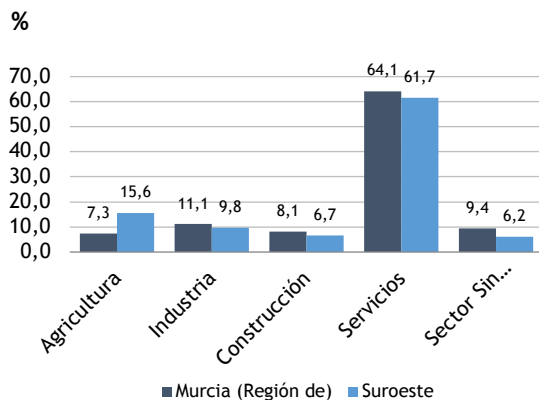
Paro Registrado % p.p.a.	TVM %	TVA %
jun-19 7,72	↓ -2,04	↓ -5,11
may-19 7,88		
jun-18 8,13		



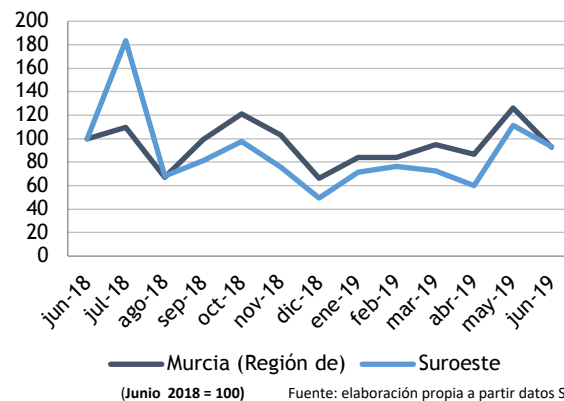
Contratos registrados

El número de **contratos registrados** en junio de 2019 es de **15.264**. Según el **sexo**, el 62,65% de los contratos lo firmaron hombres. La mayoría de las contrataciones se realizaron en **agricultura y servicios (46,27% y 48,07%)**. El 89,16% de los contratos fueron temporales.

Distribución del paro registrado por sectores económicos



Evolución de la contratación indefinida



(Junio 2018 = 100) Fuente: elaboración propia a partir datos SEF

Contratación por sectores económicos

