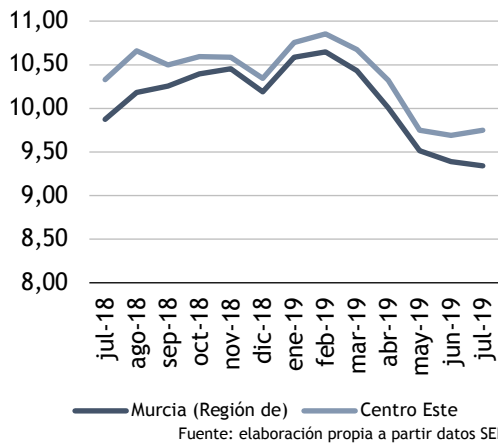


CENTRO ESTE: Abanilla, Albudeite, Alcantarilla, Alguazas, Archena, Beniel, Bullas, Campos del Río, Ceutí, Fortuna, Jumilla, Lorquí, Molina de Segura, Mula, Murcia, Ojós, Pliego, Santomera, Las Torres de Cotillas, Ulea. Villanueva del Río Segura v Yecla.

Paro registrado

El paro registrado en julio de 2019 se sitúa en **51.212** personas desempleadas. En referencia al **sexo**, el 61,58% de paradas son mujeres. El 61,21% de las personas paradas tienen **nivel académico** de "ESO y FP". La **ocupación** que más reduce el paro en el último año es "Trab.Cualif.Ind.Manuf." (-9,66%).

Evolución del paro registrado en % de la p.p.a



Extensión Km2:

4.099,20

Población empadronada (2011):

762.281

-Mujeres:

381.178

-Hombres:

381.103

Población 15-64 años:

68,90%

Población extranjera:

13,71%

Población extranjera 15-64 años:

81,81%

Afiliación Seguridad Social (junio 2019):

335.254

- Régimen General:

256.783

- R.E.T. Autónomos:

52.088

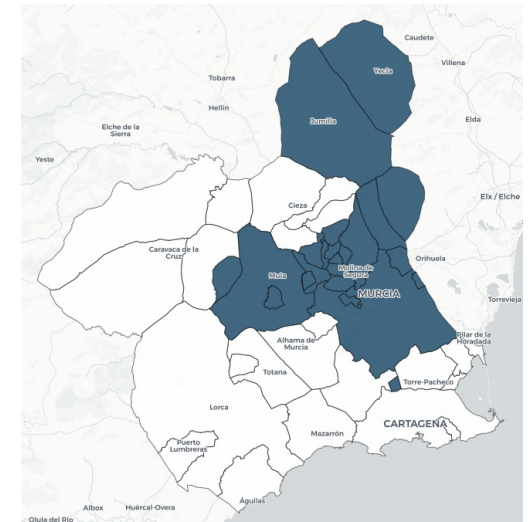
- R.G. - S.E. Agrario:

18.528

- Hogar:

50

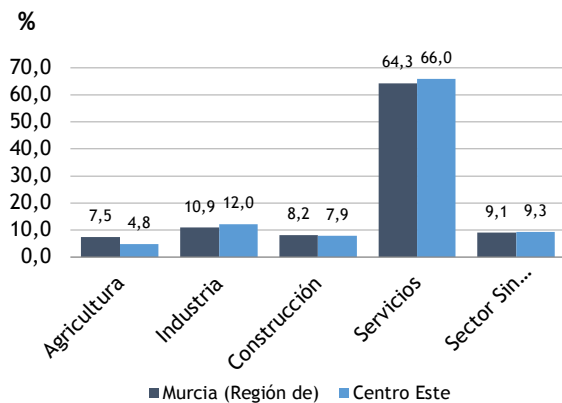
Paro Registrado % p.p.a.	TVM %	TVA %
jul-19 9,75	↑ 0,64	↓ -5,58
jun-19 9,69		
jul-18 10,33		



Contratos registrados

El número de contratos registrados en julio de 2019 es de **41.706**. Según el **sexo**, el 59,74% de los contratos lo firmaron hombres. La mayoría de las contrataciones se realizaron en **servicios** (54,30%) y en **agricultura** (26,56%). El 91,13% de los contratos fueron **temporales**.

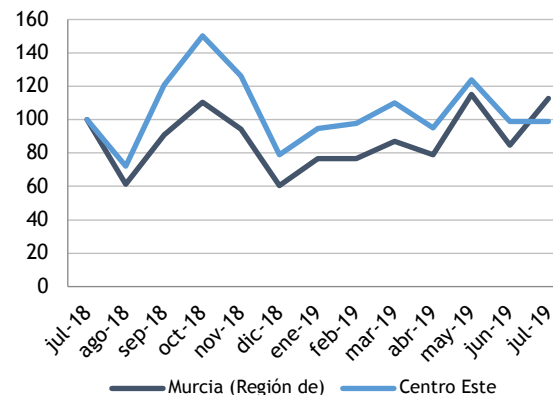
Distribución del paro registrado por sectores económicos



31 julio 2019

Fuente: elaboración propia a partir datos SEF

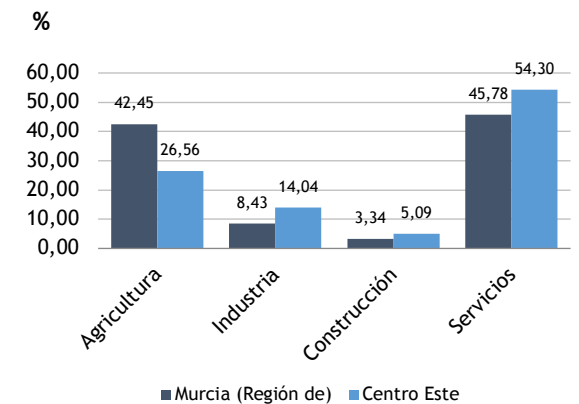
Evolución de la contratación indefinida



(Julio 2018 = 100)

Fuente: elaboración propia a partir datos SEF

Contratación por sectores económicos



31 julio 2019

Fuente: elaboración propia a partir datos SEF