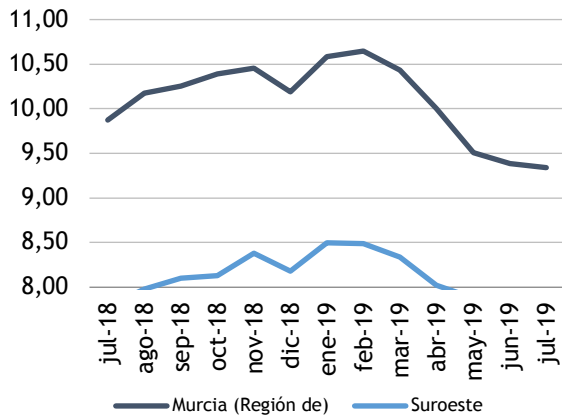


Paro registrado

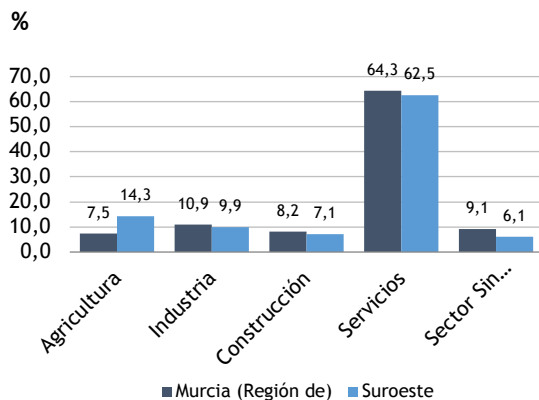
El paro registrado en julio de 2019 se sitúa en **11.693** personas desempleadas. En referencia al **sexo**, el 60,51% de paradas son mujeres. El 72,52% de las personas paradas tienen un **nivel académico "ESO y FP"**. La **ocupación** que más reduce el paro en el último año es "Ocupaciones militares" (-14,29%).

Evolución del paro registrado en % de la p.p.a



Fuente: elaboración propia a partir datos SEF

Distribución del paro registrado por sectores económicos

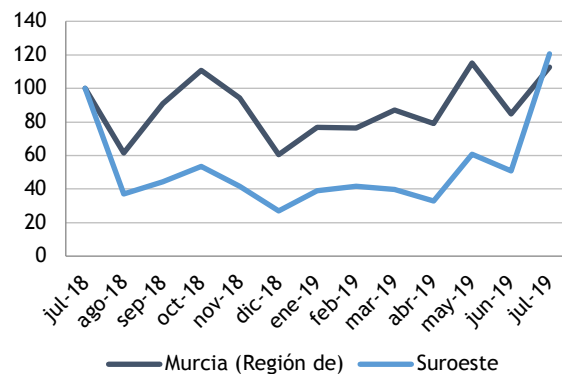


Extensión Km2:

Extensión Km2:	3.097,30
Población empadronada (2011):	234.131
-Mujeres:	113.631
-Hombres:	120.500
Población 15-64 años:	68,29%
Población extranjera:	25,43%
Población extranjera 15-64 años:	77,16%
Afiliación Seguridad Social (junio 2019):	90.108
- Régimen General:	49.631
- R.E.T. Autónomos:	17.313
- R.G. - S.E. Agrario:	21.910
- Hogar:	318

Paro Registrado % p.p.a.	TVM %	TVA %
Jul-19	7,31	
Jun-19	7,72	↓ -5,23
Jul-18	7,79	↓ -6,10

Evolución de la contratación indefinida



(Julio 2018 = 100) Fuente: elaboración propia a partir datos SEF

Contratos registrados

El número de contratos registrados en julio de 2019 es de **20.164**. Según el **sexo**, el 52,22% de los contratos lo firmaron hombres. La mayoría de las contrataciones se realizaron en **agricultura y servicios (37,62%** y 56,36%). El 80,54% de los contratos fueron temporales.

Contratación por sectores económicos

