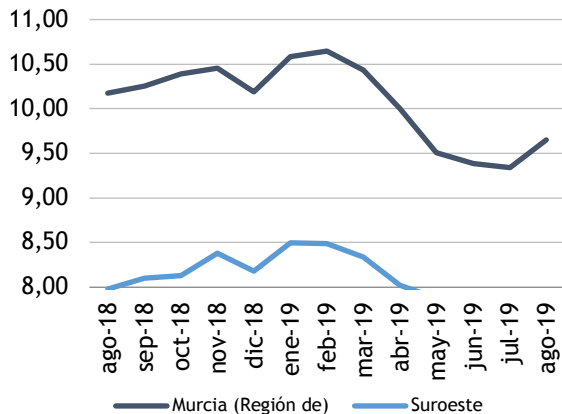


Paro registrado

El paro registrado en agosto de 2019 se sitúa en **12.068** personas desempleadas. En referencia al **sexo**, el 59,25% de paradas son mujeres. El 72,51% de las personas paradas tienen un **nivel académico “ESO y FP”**. La **ocupación** que más reduce el paro en el último año es “Operadores de maquinaria militares” (-12,30%).

Evolución del paro registrado en % de la p.p.a

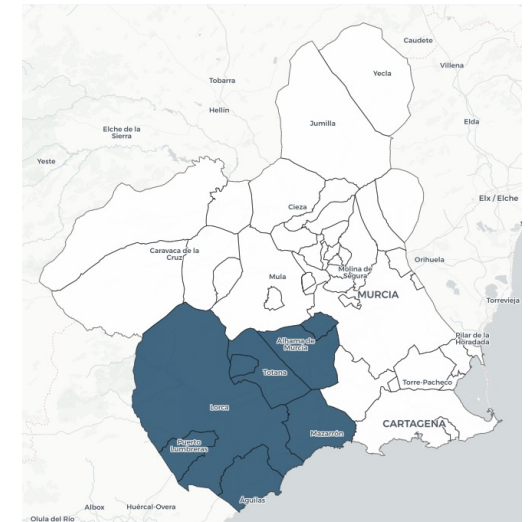


Fuente: elaboración propia a partir datos SEF

Extensión Km2:

Extensión Km2:	3.097,30
Población empadronada (2011):	234.131
-Mujeres:	113.631
-Hombres:	120.500
Población 15-64 años:	68,29%
Población extranjera:	25,43%
Población extranjera 15-64 años:	77,16%
Afiliación Seguridad Social (julio 2019):	91.319
- Régimen General:	49.591
- R.E.T. Autónomos:	17.156
- R.G. - S.E. Agrario:	23.330
- Hogar:	318

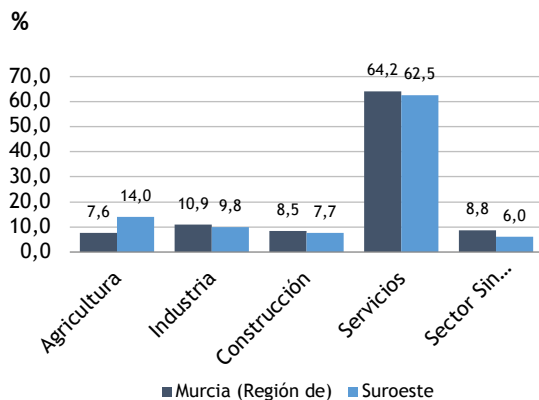
Paro Registrado % p.p.a.	TVM %	TVA %
ago-19 7,55	↑ 3,21	↓ -5,40
jul-19 7,31		
ago-18 7,98		



Contratos registrados

El número de contratos registrados en agosto de 2019 es de **10.339**. Según el **sexo**, el 64,30% de los contratos lo firmaron hombres. La mayoría de las contrataciones se realizaron en **agricultura y servicios (53,13% y 40,12%)**. El 85,81% de los contratos fueron temporales.

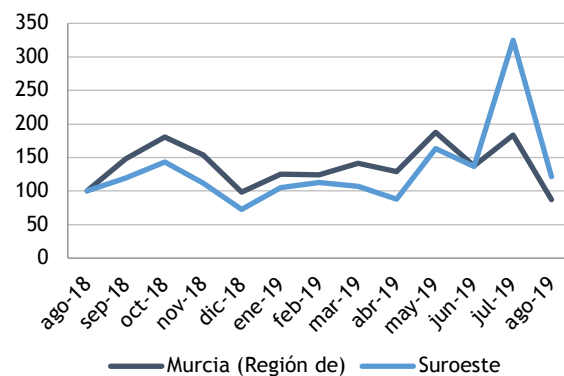
Distribución del paro registrado por sectores económicos



31 agosto 2019

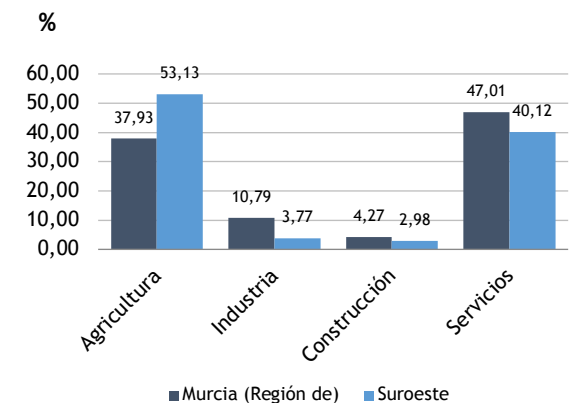
Fuente: elaboración propia a partir datos SEF

Evolución de la contratación indefinida



(Agosto 2018 = 100) Fuente: elaboración propia a partir datos SEF

Contratación por sectores económicos



31 agosto 2019

Fuente: elaboración propia a partir datos SEF