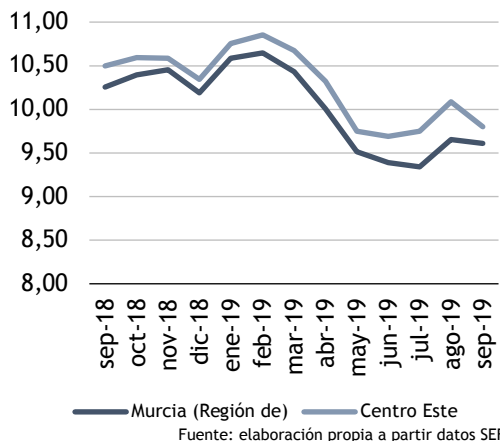


CENTRO ESTE: Abanilla, Albudeite, Alcantarilla, Alguazas, Archena, Beniel, Bullas, Campos del Río, Ceutí, Fortuna, Jumilla, Lorquí, Molina de Segura, Mula, Murcia, Ojós, Pliego, Santomera, Las Torres de Cotillas, Ulea. Villanueva del Río Segura v Yecla.

Paro registrado

El **paro registrado** en septiembre de 2019 se sitúa en **51.457** personas desempleadas. En referencia al **sexo**, el 61,24% de paradas son mujeres. El 61,03% de las personas paradas tienen **nivel académico** de “ESO y FP”. La **ocupación** que más reduce el paro en el último año es “Trab.Cualif.Ind.Manuf.” (-10,12%).

Evolución del paro registrado en % de la p.p.a



Extensión Km2:

4.099,20

Población empadronada (2011):

762.281

-Mujeres:

381.178

-Hombres:

381.103

Población 15-64 años:

68,90%

Población extranjera:

13,71%

Población extranjera 15-64 años:

81,81%

Afiliación Seguridad Social (agosto 2019):

327.101

- Régimen General:

253.200

- R.E.T. Autónomos:

51.136

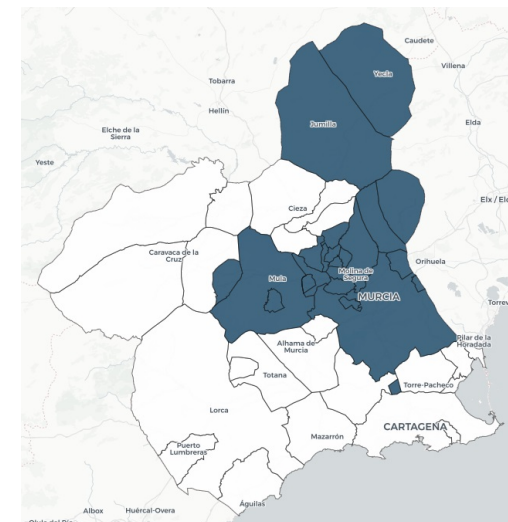
- R.G. - S.E. Agrario:

15.172

- Hogar:

55

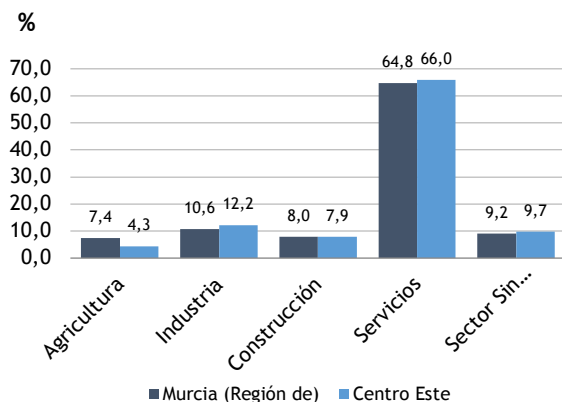
Paro Registrado % p.p.a.	TVM %	TVA %
sep-19	9,80	
ago-19	10,09	-2,89
sep-18	10,49	-6,63



Contratos registrados

El número de **contratos registrados** en septiembre de 2019 es de **41.642**. Según el **sexo**, el 62,96% de los contratos lo firmaron hombres. La mayoría de las contrataciones se realizaron en **servicios** (58,14%) y en **agricultura** (23,79%). El 88,39% de los contratos fueron **temporales**.

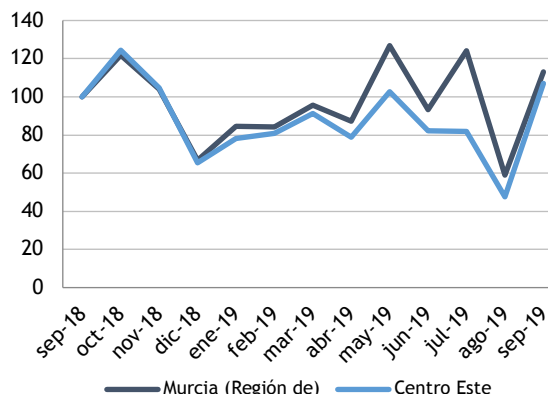
Distribución del paro registrado por sectores económicos



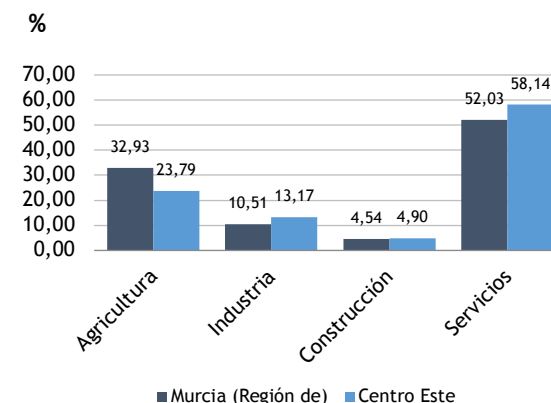
30 septiembre 2019

Fuente: elaboración propia a partir datos SEF

Evolución de la contratación indefinida



Contratación por sectores económicos



30 septiembre 2019

Fuente: elaboración propia a partir datos SEF