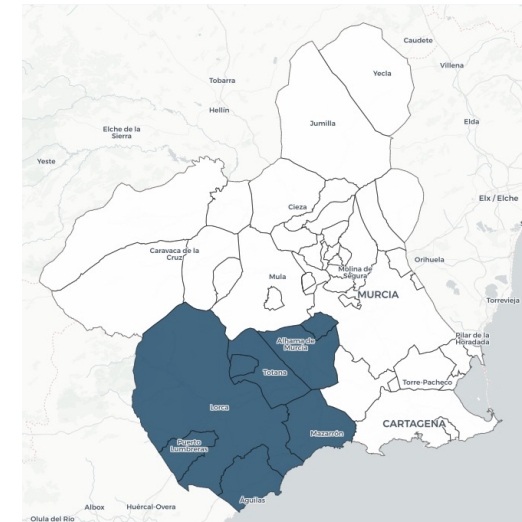


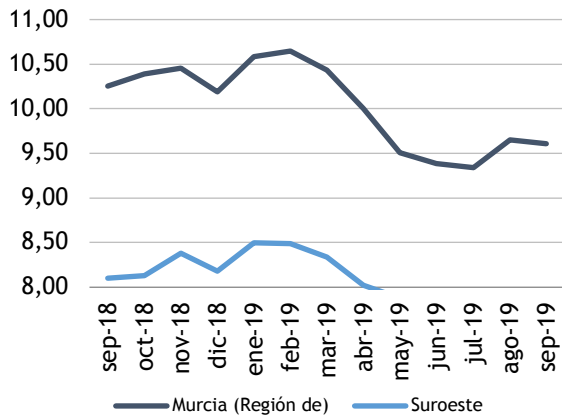
Paro registrado

El paro registrado en septiembre de 2019 se sitúa en 12.362 personas desempleadas. En referencia al sexo, el 59,34% de paradas son mujeres. El 72,92% de las personas paradas tienen un nivel académico “ESO y FP”. La ocupación que más reduce el paro en el último año es “Operadores de maquinaria militares” (-9,86%).

Extensión Km2: 3.097,30
 Población empadronada (2011): 234.131
 -Mujeres: 113.631
 -Hombres: 120.500
 Población 15-64 años: 68,29%
 Población extranjera: 25,43%
 Población extranjera 15-64 años: 77,16%
 Afiliación Seguridad Social (agosto 2019): 90.103
 - Régimen General: 49.071
 - R.E.T. Autónomos: 17.120
 - R.G. - S.E. Agrario: 22.675
 - Hogar: 321



Evolución del paro registrado en % de la p.p.a



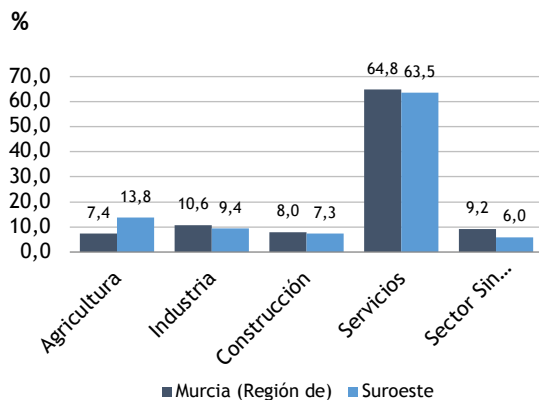
Fuente: elaboración propia a partir datos SEF

Paro Registrado % p.p.a.	TVM %	TVA %
sep-19	7,73	-4,59
ago-19	7,55	2,44
sep-18	8,10	

Contratos registrados

El número de contratos registrados en septiembre de 2019 es de 15.251. Según el sexo, el 64,30% de los contratos lo firmaron hombres. La mayoría de las contrataciones se realizaron en agricultura y servicios (49,75% y 42,31%). El 87,03% de los contratos fueron temporales.

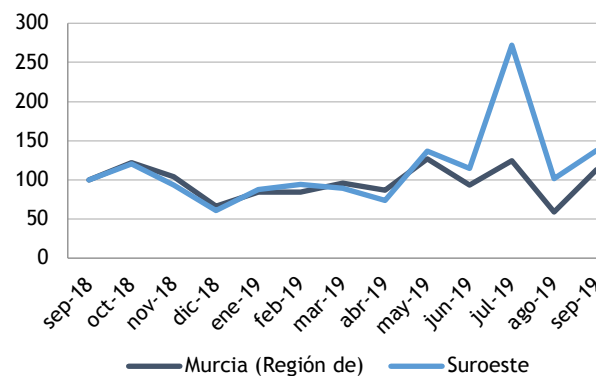
Distribución del paro registrado por sectores económicos



30 septiembre 2019

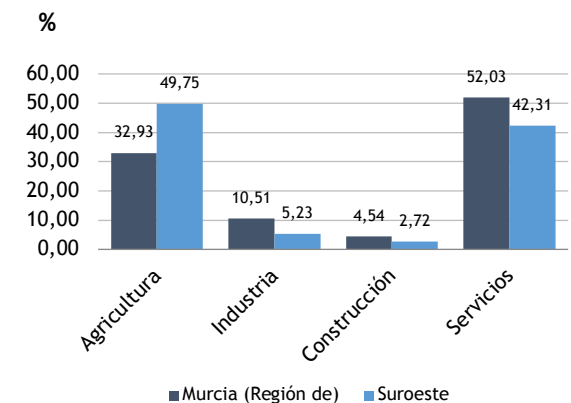
Fuente: elaboración propia a partir datos SEF

Evolución de la contratación indefinida



(Septiembre 2018 = 100) Fuente: elaboración propia a partir datos SEF

Contratación por sectores económicos



30 septiembre 2019

Fuente: elaboración propia a partir datos SEF