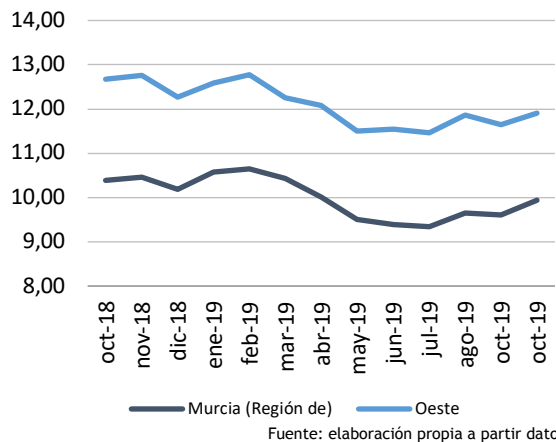


Paro registrado

El **paro registrado** en octubre de 2019 se sitúa en **4.009** personas desempleadas. En referencia al **sexo**, el **64,60%** de paradas son mujeres. El **70,34%** de paradas tienen un **nivel académico "ESO y FP"**. La **ocupación que más reduce el paro** en el último año es "Trab.Cualif.Ind.Manuf." (-9,46%).

Evolución del paro registrado en % de la p.p.a



Extensión Km2:

Población empadronada (2011):

-Mujeres:

-Hombres:

Población 15-64 años:

Población extranjera:

Población extranjera 15-64 años:

Afiliación Seguridad Social (septiembre 2019):

- Régimen General:

- R.E.T. Autónomos:

- R.G. - S.E. Agrario:

- Hogar:

2.112,90

51.106

25.328

25.778

65,89%

10,47%

80,26%

13.733

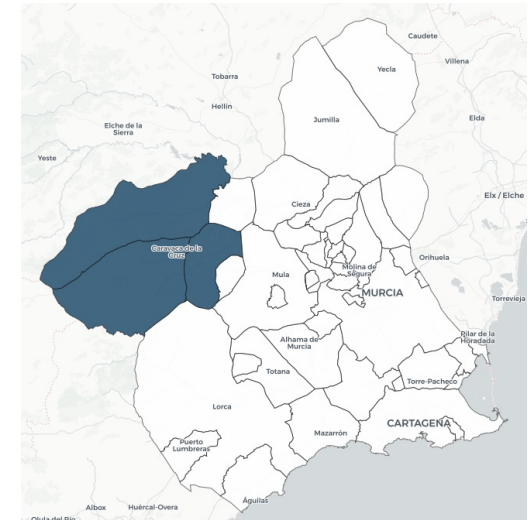
8.485

3.924

1.180

0

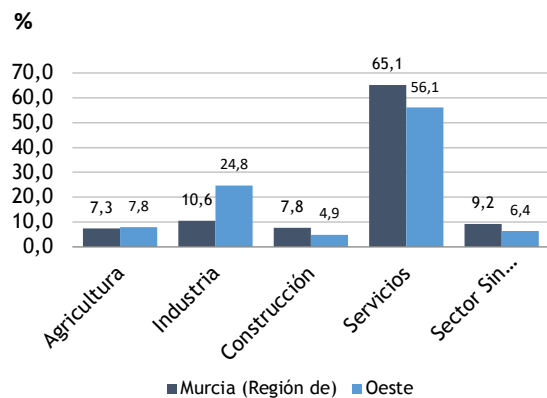
Paro Registrado % p.p.a.	TVM %	TVA %
oct-19	11,90	
sep-19	11,65	2,19
oct-18	12,67	-6,07



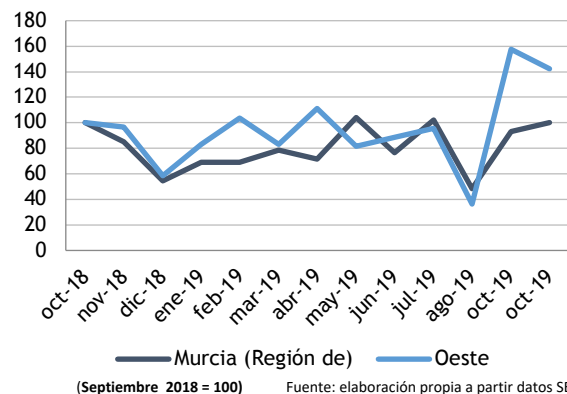
Contratos registrados

El número de **contratos registrados** en octubre de 2019 es de **2.141**. Según el **sexo**, el **59,96%** de los contratos lo firmaron hombres. La mayoría de las contrataciones se realizaron en **industrias y servicios** (26,67% y 58,57%). El **84,63%** de los contratos fueron **temporales**.

Distribución del paro registrado por sectores económicos



Evolución de la contratación indefinida



Contratación por sectores económicos

