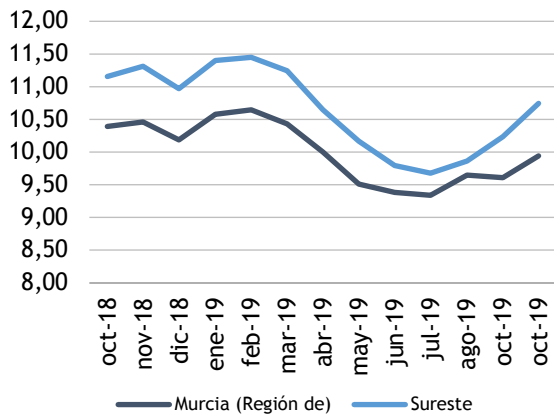


**Paro registrado**

El **paro registrado** en octubre de 2019 se sitúa en **25.849** personas desempleadas. En referencia al **sexo**, el 60,24% de paradas son mujeres. El 51,25% de las personas paradas tienen un **nivel académico "ESO y FP"**. La **ocupación** que más reduce el paro en el último año es "Ocupaciones elementales" (-8,60%).

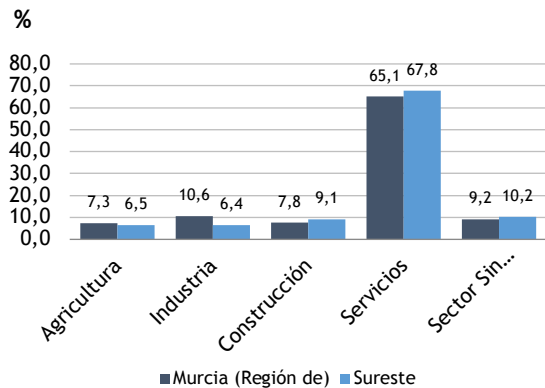
Extensión Km2: 1.163,20  
 Población empadronada (2011): 355.510  
 -Mujeres: 175.106  
 -Hombres: 180.404  
 Población 15-64 años: 67,69%  
 Población extranjera: 19,52%  
 Población extranjera 15-64 años: 74,65%  
 Afiliación Seguridad Social (septiembre 2019): 109.835  
 - Régimen General: 72.024  
 - R.E.T. Autónomos: 20.417  
 - R.G. - S.E. Agrario: 14.648  
 - Hogar: 874

**Evolución del paro registrado en % de la p.p.a**



Fuente: elaboración propia a partir datos SEF

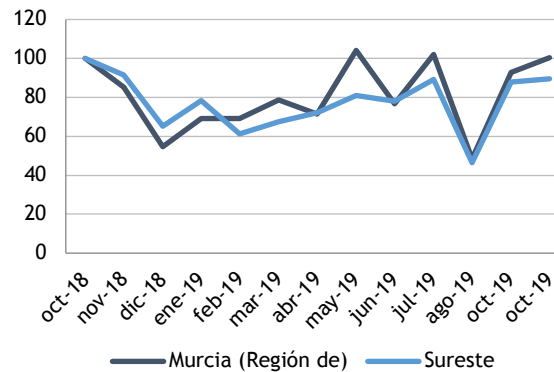
**Distribución del paro registrado por sectores económicos**



31 octubre 2019

Fuente: elaboración propia a partir datos SEF

**Evolución de la contratación indefinida**



(Septiembre 2018 = 100)

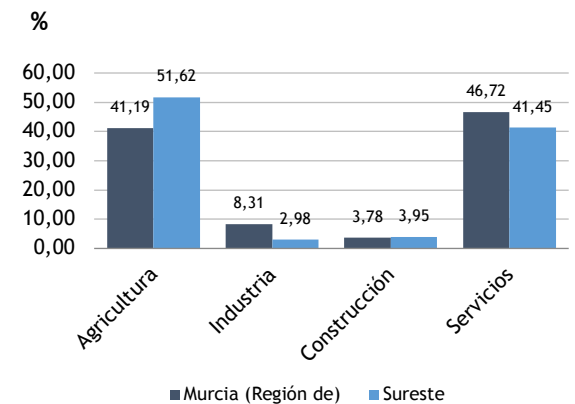
Fuente: elaboración propia a partir datos SEF



**Contratos registrados**

El número de **contratos registrados** en octubre de 2019 es de **27.059**. Según el **sexo**, el 67,77% de los contratos lo firmaron hombres. La mayoría de las contrataciones se realizaron en **agricultura y servicios** (51,62% y 41,45%). El 93,29% de los contratos fueron **temporales**.

**Contratación por sectores económicos**



31 octubre 2019

Fuente: elaboración propia a partir datos SEF