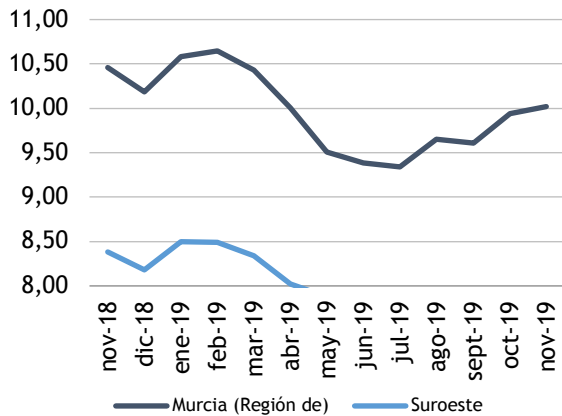


Paro registrado

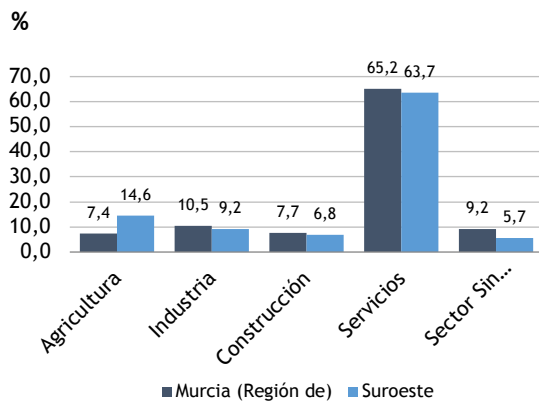
El **paro registrado** en noviembre de 2019 se sitúa en **12.666** personas desempleadas. En referencia al **sexo**, el 61,00% de paradas son mujeres. El 73,04% de las personas paradas tienen un **nivel académico** “ESO y FP”. La **ocupación** que más reduce el paro en el último año es “Ocupaciones elementales” (-9,74%).

Evolución del paro registrado en % de la p.p.a



Fuente: elaboración propia a partir datos SEF

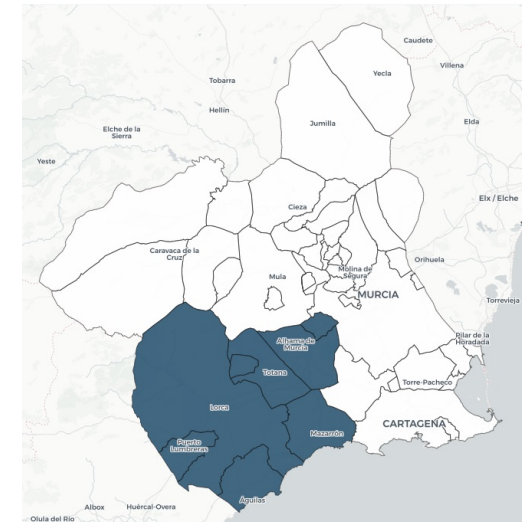
Distribución del paro registrado por sectores económicos



Extensión Km2:

Extensión Km2:	3.097,30
Población empadronada (2011):	234.131
-Mujeres:	113.631
-Hombres:	120.500
Población 15-64 años:	68,29%
Población extranjera:	25,43%
Población extranjera 15-64 años:	77,16%
Afiliación Seguridad Social (octubre 2019):	89.511
- Régimen General:	49.302
- R.E.T. Autónomos:	17.164
- R.G. - S.E. Agrario:	21.814
- Hogar:	319

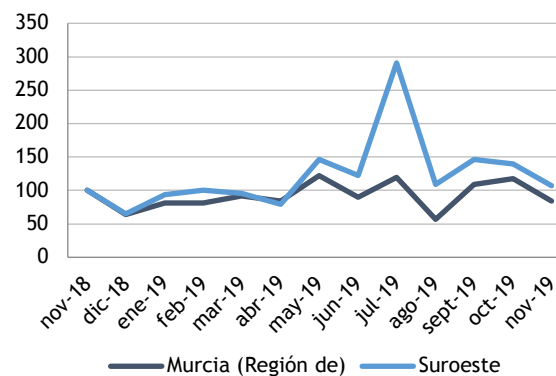
Paro Registrado % p.p.a.	TVM %	TVA %
nov-19	7,92	
oct-19	7,83	↑ 1,14
nov-18	8,38	↓ -5,47



Contratos registrados

El número de **contratos registrados** en noviembre de 2019 es de **15.679**. Según el **sexo**, el 65,41% de los contratos lo firmaron hombres. La mayoría de las contrataciones se realizaron en **agricultura y servicios** (56,97% y 36,39%). El 90,77% de los contratos fueron **temporales**.

Evolución de la contratación indefinida



(Septiembre 2018 = 100) Fuente: elaboración propia a partir datos SEF

Contratación por sectores económicos

