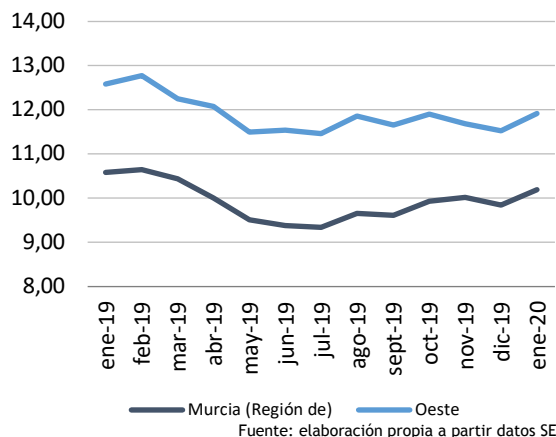


Paro registrado

El **paro registrado** en enero de 2020 se sitúa en **4.011** personas desempleadas. Con referencia al **sexo**, el 63,87% de paradas son mujeres. El 71,30% de las personas paradas tienen un **nivel académico** "ESO y FP". La **ocupación** que más reduce el paro en el último año es "Trab.Cualif.Ind.Manuf" (-9,42%).

Evolución del paro registrado en % de la p.p.a



Extensión Km2:

Población empadronada (2011): 2.112,90
 -Mujeres: 51.106
 -Hombres: 25.328
 Población 15-64 años: 25.778
 Población extranjera: 65,89%
 Población extranjera 15-64 años: 10,47%
 Población extranjera 15-64 años: 80,26%
 Afiliación Seguridad Social (diciembre 2019): 13.905
 - Régimen General: 8.726
 - R.E.T. Autónomos: 3.910
 - R.G. - S.E. Agrario: 1.122
 - Hogar: 0

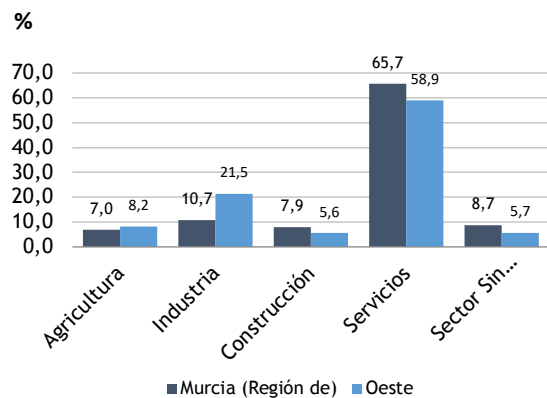
Paro Registrado % p.p.a.	TVM %	TVA %
ene-20	11,91	
dic-19	11,53	↑ 3,30
ene-19	12,59	↓ -5,40



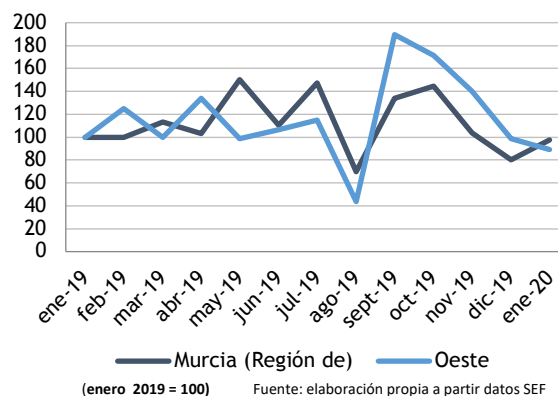
Contratos registrados

El número de **contratos registrados** en enero de 2020 es de **1.196**. Según el **sexo**, el 58,67% de los contratos lo firmaron hombres. La mayoría de las contrataciones se realizaron en **industrias y servicios** (18,73% y 55,27%). El 85,70% de los contratos fueron **temporales**.

Distribución del paro registrado por sectores económicos



Evolución de la contratación indefinida



Contratación por sectores económicos

