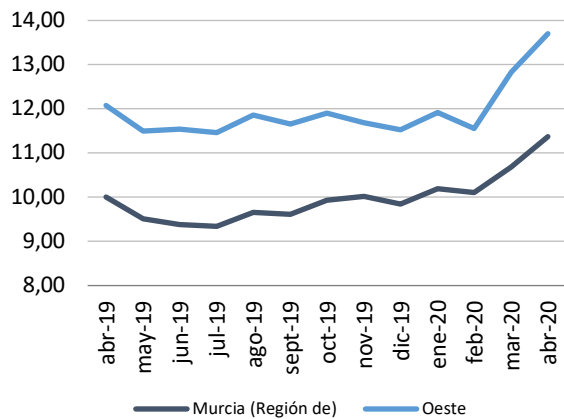


Paro registrado

El paro registrado en abril de 2020 se sitúa en 4.614 personas desempleadas. Con referencia al **sexo**, el 61,94% de paradas son mujeres. El 72,89% de las personas paradas tienen un **nivel académico** "ESO y FP". La **ocupación** que más aumenta el paro en el último año es "Técnicos de apoyo" (29,08%).

Evolución del paro registrado en % de la p.p.a



Fuente: elaboración propia a partir datos SEF

Extensión Km2:

Población empadronada (2011):

-Mujeres:

-Hombres:

Población 15-64 años:

Población extranjera:

Población extranjera 15-64 años:

Afiliación Seguridad Social (mar 2020):

- Régimen General:

- R.E.T. Autónomos:

- R.G. - S.E. Agrario:

- Hogar:

2.112,90

51.106

25.328

25.778

65,89%

10,47%

80,26%

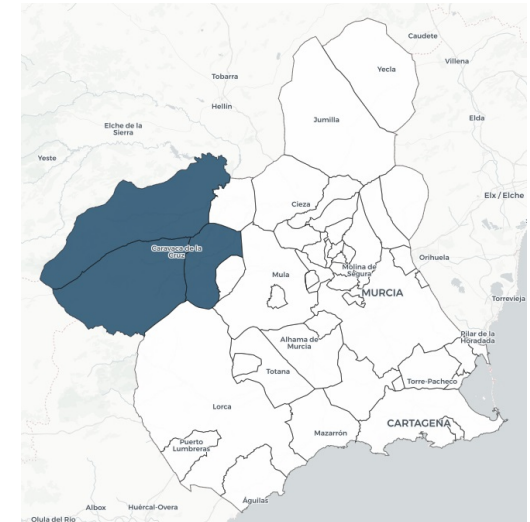
12.511

7.239

3.840

1.285

0

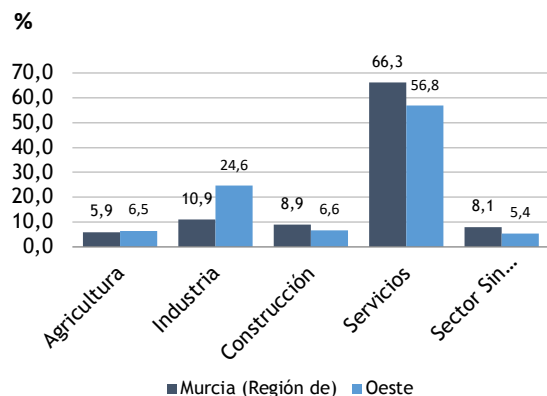


Paro Registrado % p.p.a.		TVM %	TVA %
abr-20	13,70	↑ 6,73	↑ 13,42
mar-20	12,84		
abr-19	12,08		

Contratos registrados

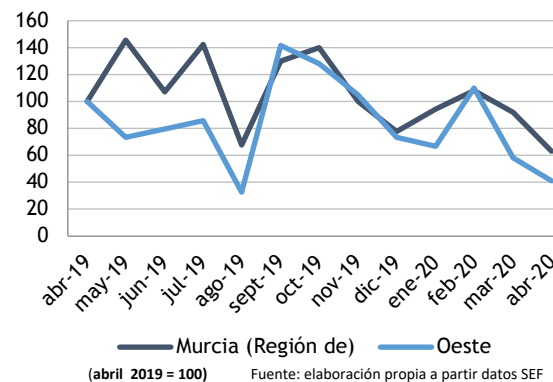
El número de **contratos registrados** en abril de 2020 es de **1.469**. Según el **sexo**, el 58,26% de los contratos lo firmaron hombres. La mayoría de las contrataciones se realizaron en **industrias y servicios** (23,96% y 55,28%). El 80,74% de los contratos fueron **temporales**.

Distribución del paro registrado por sectores económicos



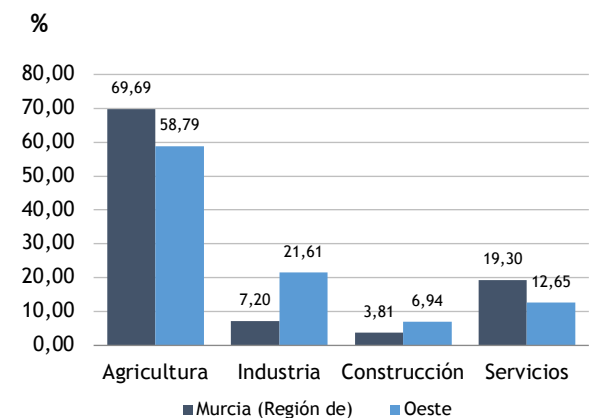
Fuente: elaboración propia a partir datos SEF

Evolución de la contratación indefinida



(abril 2019 = 100) Fuente: elaboración propia a partir datos SEF

Contratación por sectores económicos



30 abril 2020

Fuente: elaboración propia a partir datos SEF