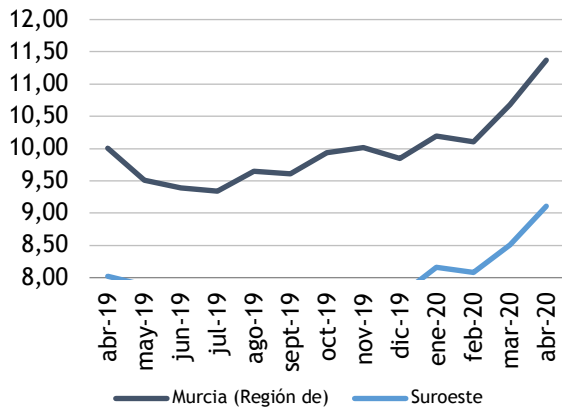


Paro registrado

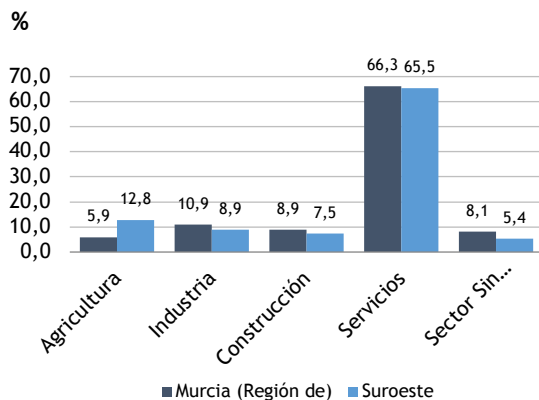
El paro registrado en abril de 2020 se sitúa en **14.561** personas desempleadas. Con referencia al **sexo**, el 58,35% de paradas son mujeres. El 73,11% de las personas paradas tienen un **nivel académico** "ESO y FP". La **ocupación** que más aumenta el paro en el último año es "Directivos" (31,75%)

Evolución del paro registrado en % de la p.p.a



Fuente: elaboración propia a partir datos SEF

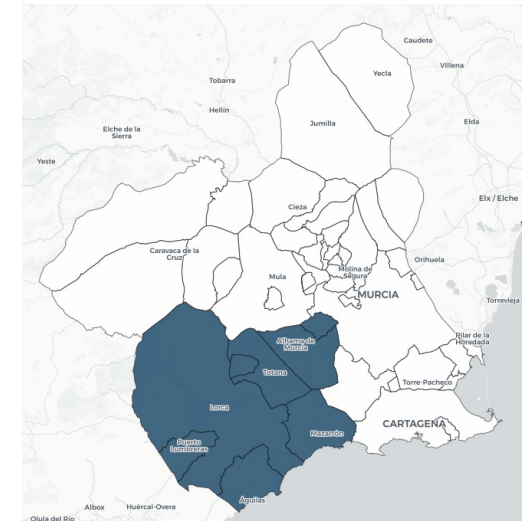
Distribución del paro registrado por sectores económicos



Fuente: elaboración propia a partir datos SEF

Extensión Km2: 3.097,30
 Población empadronada (2011): 234.131
 -Mujeres: 113.631
 -Hombres: 120.500
 Población 15-64 años: 68,29%
 Población extranjera: 25,43%
 Población extranjera 15-64 años: 77,16%
 Afiliación Seguridad Social (mar 2020): 87.090
 - Régimen General: 46.774
 - R.E.T. Autónomos: 17.088
 - R.G. - S.E. Agrario: 22.033
 - Hogar: 292
 Extensión Km2: 3.097,30

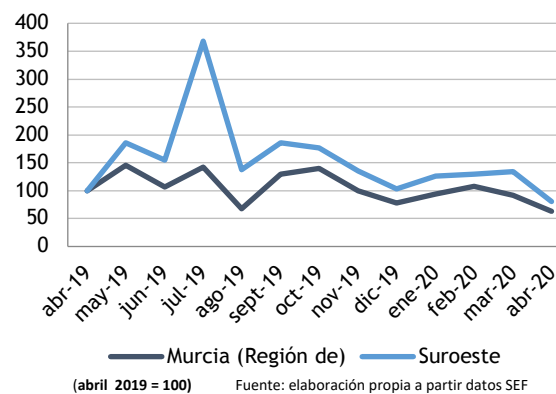
Paro Registrado % p.p.a.	TVM %	TVA %
abr-20 9,11	↑ 7,05	↑ 13,56
mar-20 8,51		
abr-19 8,02		



Contratos registrados

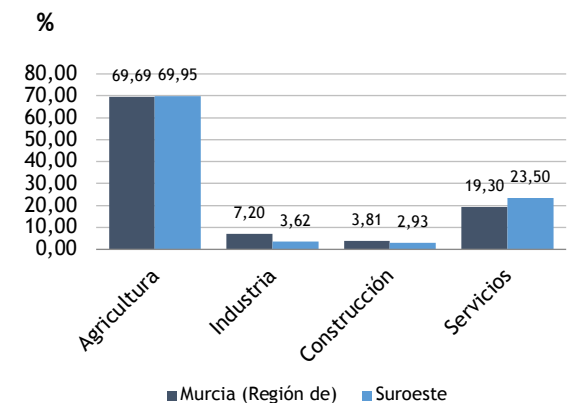
El número de **contratos registrados** en abril de 2020 es de **8.888**. Según el **sexo**, el 69,41% de los contratos lo firmaron hombres. La mayoría de las contrataciones se realizaron en **agricultura y servicios** (69,95% y 23,50%). El 90,34% de los contratos fueron temporales.

Evolución de la contratación indefinida



Fuente: elaboración propia a partir datos SEF

Contratación por sectores económicos



Fuente: elaboración propia a partir datos SEF