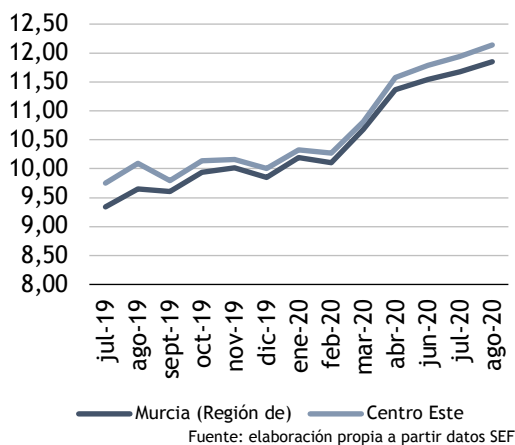


CENTRO ESTE: Abanilla, Albudeite, Alcantarilla, Alguazas, Archena, Beniel, Bullas, Campos del Río, Ceutí, Fortuna, Jumilla, Lorquí, Molina de Segura, Mula, Murcia, Ojós, Pliego, Santomera, Las Torres de Cotillas, Ulea. Villanueva del Río Segura v Yecla.

Paro registrado

El paro registrado en agosto de 2020 se sitúa en **63.750** personas desempleadas. Con referencia al **sexo**, el 59,37% de paradas son mujeres. El 59,46% de las personas paradas tienen **nivel académico** de “ESO y FP”. Las **ocupaciones** que más aumenta el paro en el último año son “Ocupaciones militares” (48,00%) y “Trab.Restaur.Pers. Y Comerc.” (24,36%)

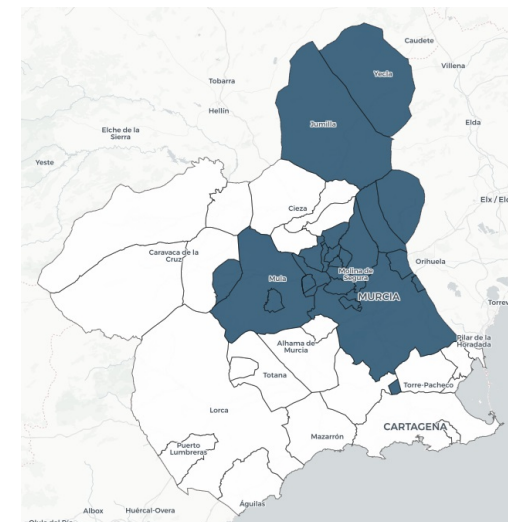
Evolución del paro registrado en % de la p.p.a



Extensión Km2:

Extensión Km2:	4.099,20
Población empadronada (2011):	762.281
-Mujeres:	381.178
-Hombres:	381.103
Población 15-64 años:	68,90%
Población extranjera:	13,71%
Población extranjera 15-64 años:	81,81%
Afiliación Seguridad Social (jul 2020):	326.300
- Régimen General:	251.543
- R.E.T. Autónomos:	51.875
- R.G. - S.E. Agrario:	15.780
- Hogar:	56

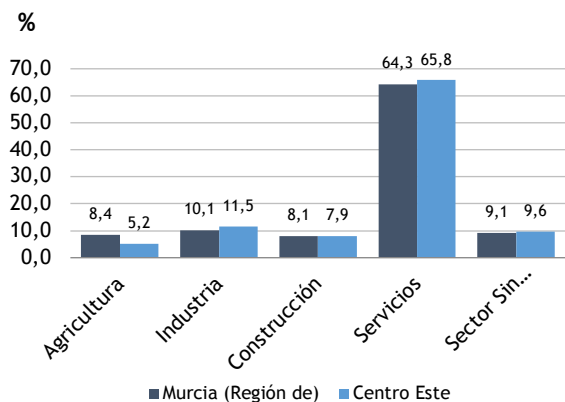
Paro Registrado % p.p.a.	TVM %	TVA %
ago-20	12,14	
jul-20	11,94	↑ 1,67
ago-19	10,09	↑ 20,31



Contratos registrados

El número de **contratos registrados** en agosto de 2020 es de **22.3206**. Según el **sexo**, el 63,04% de los contratos lo firmaron hombres. La mayoría de las contrataciones se realizaron en **servicios** (47,42%) y en **agricultura** (26,85%). El 91,39% de los contratos fueron **temporales**.

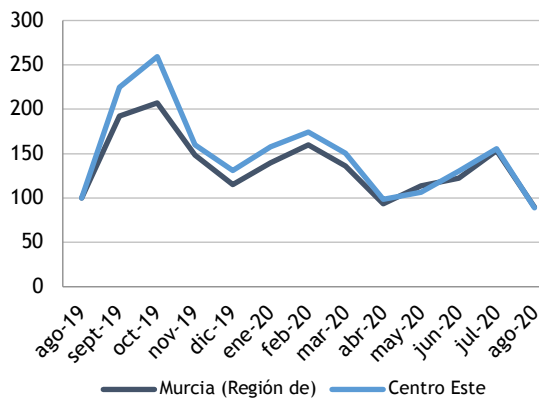
Distribución del paro registrado por sectores económicos



31 agosto 2020

Fuente: elaboración propia a partir datos SEF

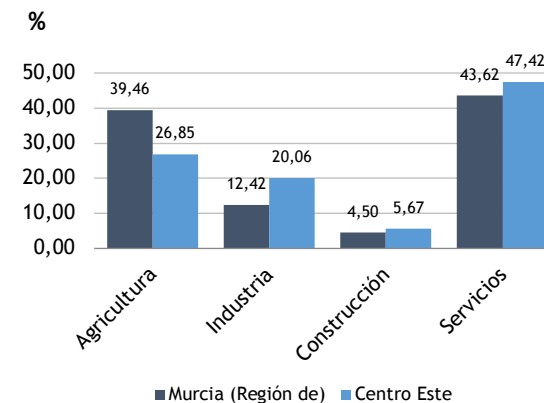
Evolución de la contratación indefinida



(agosto 2019 = 100)

Fuente: elaboración propia a partir datos SEF

Contratación por sectores económicos



31 agosto 2020

Fuente: elaboración propia a partir datos SEF