

01

Paro registrado (abr-2021)

118.844 parados
-2,16%



02

Afiliación de trabajadores (mar-2021)

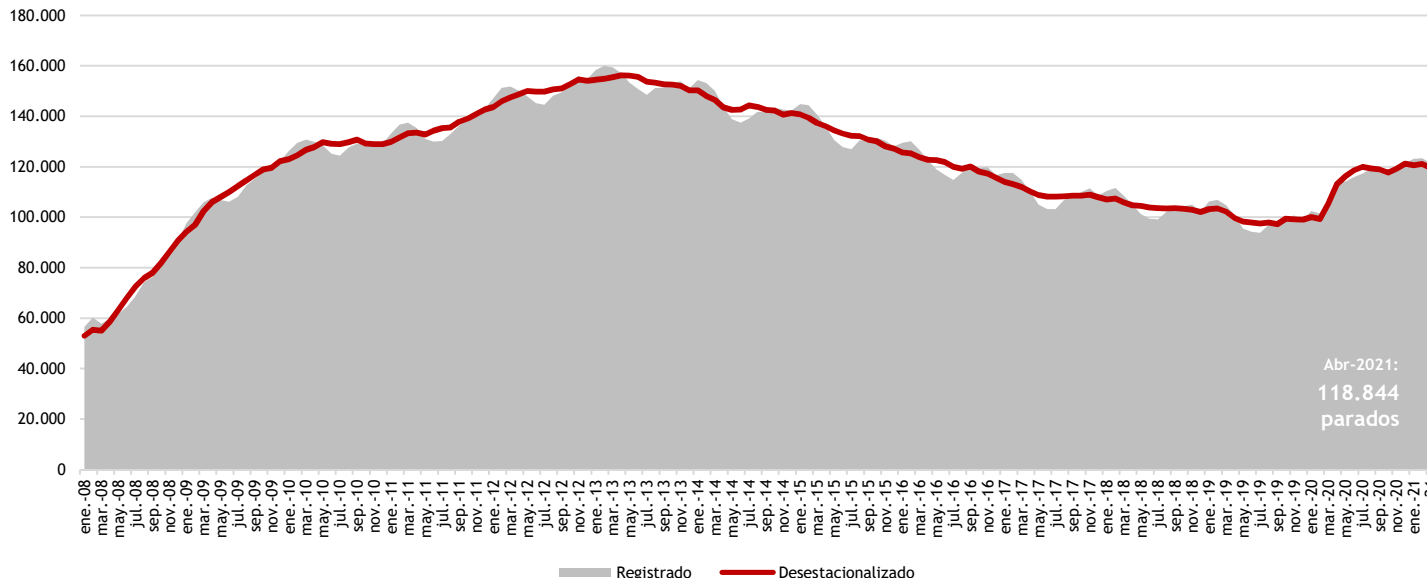
594.021 afiliados
-0.21%



01

PARO REGISTRADO

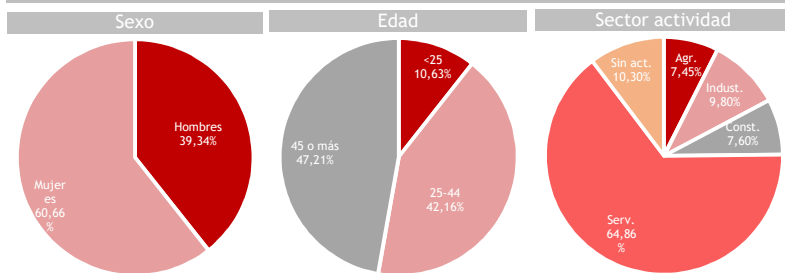
Evolución mensual del paro registrado. Región de Murcia. 2008-2021.



El número de desempleados se sitúa en 118.844 en la Región de Murcia en el mes de marzo, cifra un 2,16% inferior a la registrada en marzo. Con respecto a abril de 2020, existen 4.636 parados más.

El paro registrado sobre la población potencialmente activa (entre 16 y 64 años) presenta un valor del 11,89%, situándose en un punto intermedio entre las distintas comunidades autónomas, sensiblemente por debajo de la media nacional (12,70%). En este sentido Ceuta es, con un 22,47%, la autonomía que mayor tasa arroja, seguida de Canarias (18,60%); en el extremo opuesto se sitúa País Vasco, con un 9,08%.

Paro registrado por subgrupos. Región de Murcia. Abril 2021.

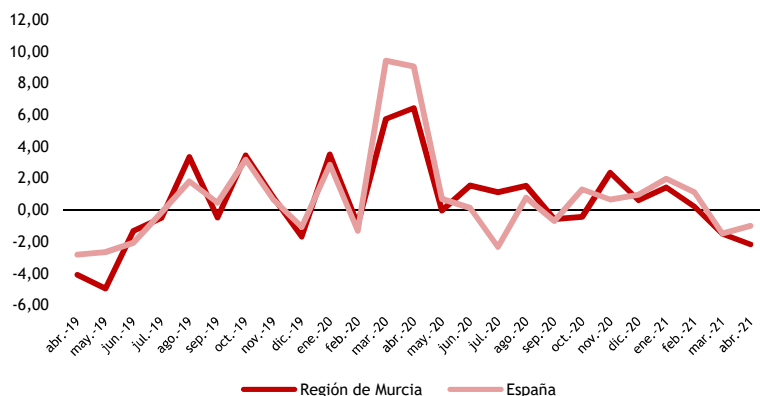


El 60,66% de las personas desempleadas en la Región de Murcia en marzo son mujeres. Por cohortes de edad, son los mayores de 44 años el subgrupo más numeroso, concentrando el 47,21% del paro registrado total.

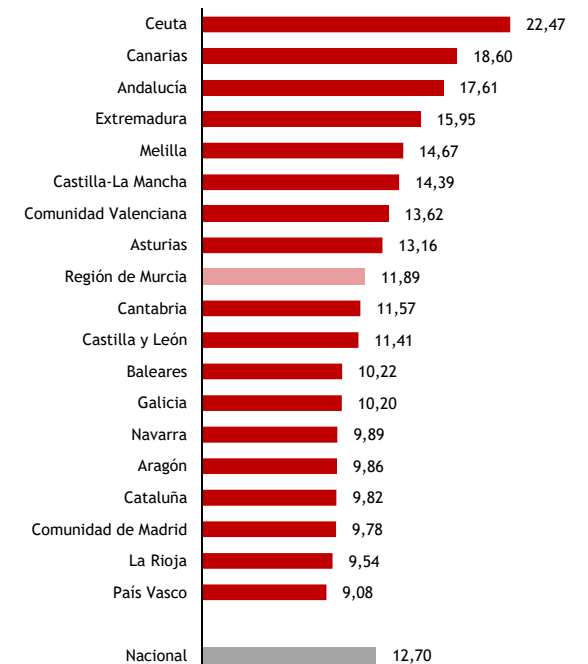
En lo referente a los distintos sectores de actividad económica, es el sector servicios el que concentra la mayor parte del desempleo, con un 64,86% del total. Le siguen el sector industrial (9,80%), la construcción (7,60%) y el sector primario (7,45%). A ellos hay que sumar los desempleados sin actividad previa, los cuales aglutinan el 10,30% restante.

Como se puede apreciar, el paro registrado presenta un fuerte componente estacional, con importantes descensos en primavera y Navidad, seguidos de fuertes repentes en el periodo estival, especialmente en los meses de julio y agosto. No obstante, en los últimos meses se asiste a una tendencia irregular, explicada como es obvio por la crisis de la Covid-19. Esta tendencia es muy similar a la experimentada por España, aunque más reducida en el caso de la Región de Murcia.

Tasa de variación mensual del paro registrado (%). Últimos 24 meses.



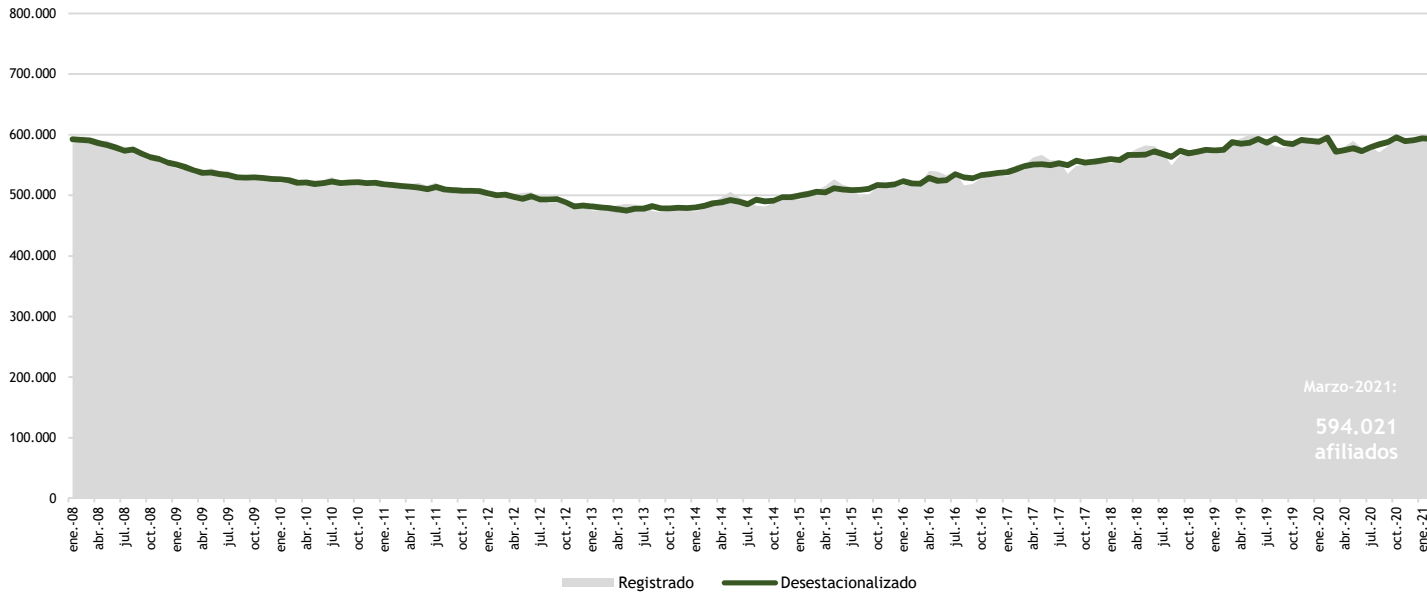
Paro registrado sobre PPA (%). CC.AA y España. Abril 2021.



02

AFILIACIÓN DE TRABAJADORES A LA TGSS

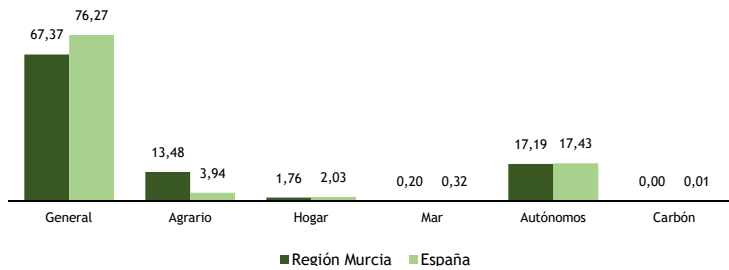
Evolución mensual del número de trabajadores afiliados a la TGSS. Región de Murcia. 2008-2021.



El número de trabajadores afiliados se sitúa en 594.021 en la Región de Murcia en el mes de marzo de 2021, cifra un 0,21% inferior a la registrada en febrero. Con respecto a marzo de 2020, existen un total de 23.772 trabajadores más (+4,16%).

La tasa de afiliación sobre la población potencialmente activa (entre 16 y 64 años) presenta un valor del 59,44%, situándose en un punto intermedio entre las distintas comunidades autónomas, ligeramente por debajo del promedio nacional (61,04%). En este sentido, la Comunidad de Madrid es, con un 71,29%, la que mayor tasa presenta; en el extremo opuesto se sitúa Canarias, con un 50,30%.

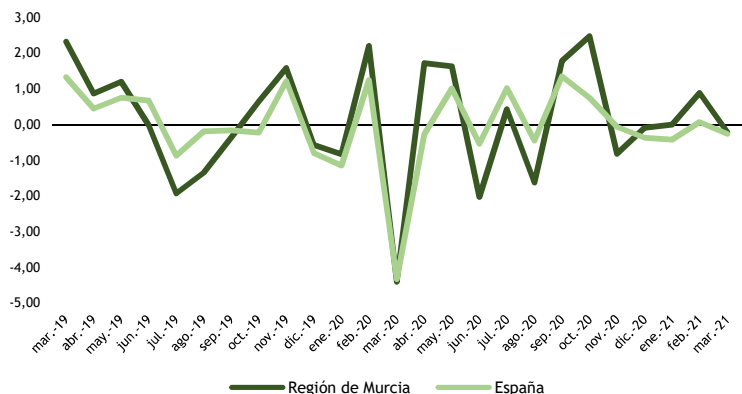
Distribución de la afiliación, según régimen (%). Marzo 2021.



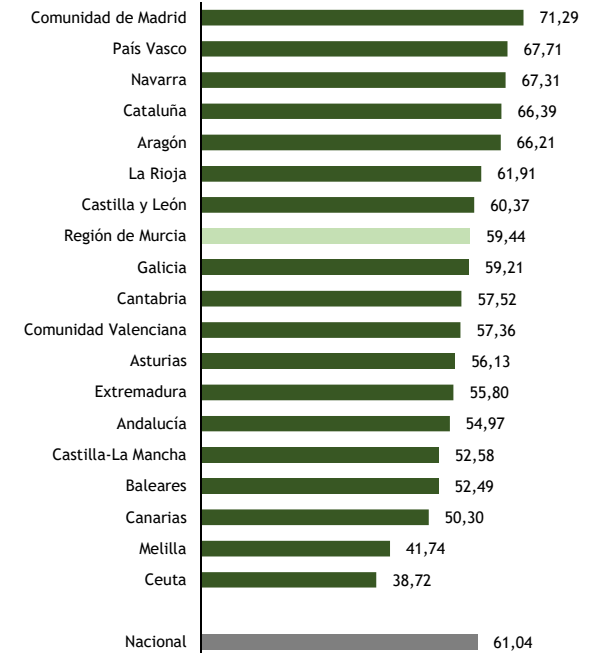
El 67,37% de los trabajadores afiliados en la Región de Murcia lo hacen en el Régimen General. Pese a ser el más numeroso, su peso es sensiblemente inferior al que representa a nivel nacional, donde concentra a más de tres cuartas partes de los trabajadores. Le siguen, por orden de importancia, el Régimen Especial de Trabajadores Autónomos (17,19%), el Régimen General Sistema Especial Agrario (13,48%) y el Régimen General Sistema Especial de Trabajadores del Hogar (1,76%). Llama especialmente la atención el elevado peso del Régimen Agrario, el cual triplica el peso que este registra en el conjunto de España.

Como se puede apreciar, la afiliación de trabajadores presenta un fuerte componente estacional, con importantes descensos en el periodo junio-agosto, y fuertes repentes en septiembre y semana santa. Esta tendencia es muy similar a la experimentada por España, aunque con mayor amplitud en el caso de la Región de Murcia. Los últimos meses presentan una evolución atípica derivada de la crisis de la Covid-19.

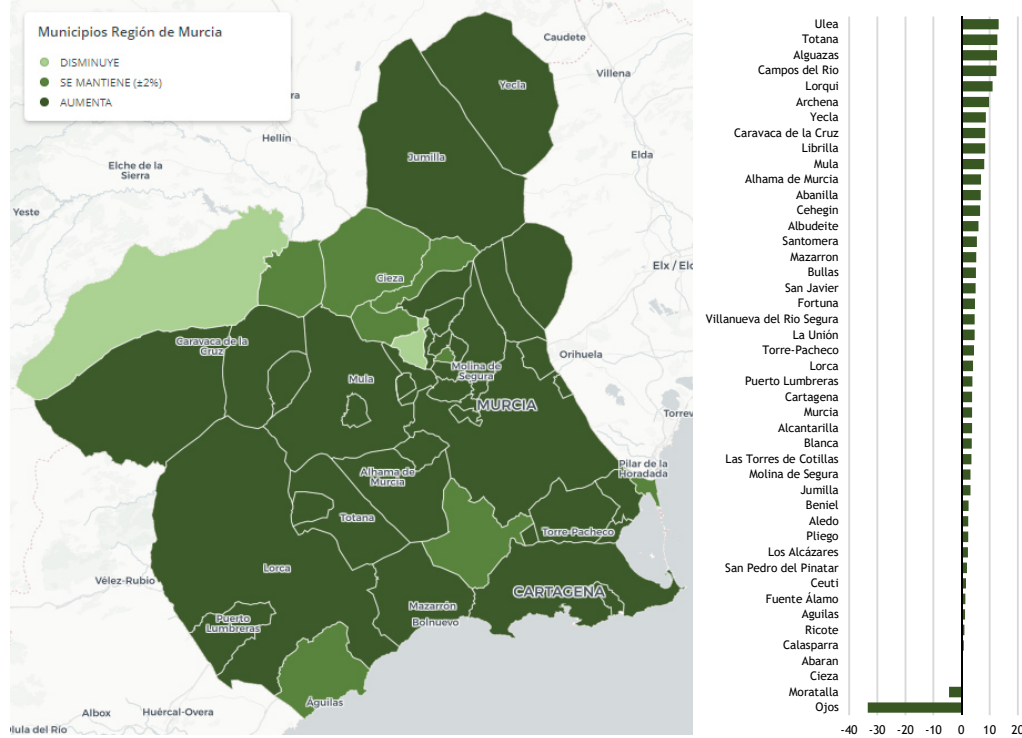
Tasa de variación mensual de las afiliaciones (%). Marzo 2021.



Trabajadores afiliados sobre PPA (%). CC.AA y España. Marzo 2021.



Tasa de variación interanual de trabajadores afiliados (%). Municipios regionales. Mar-2021.

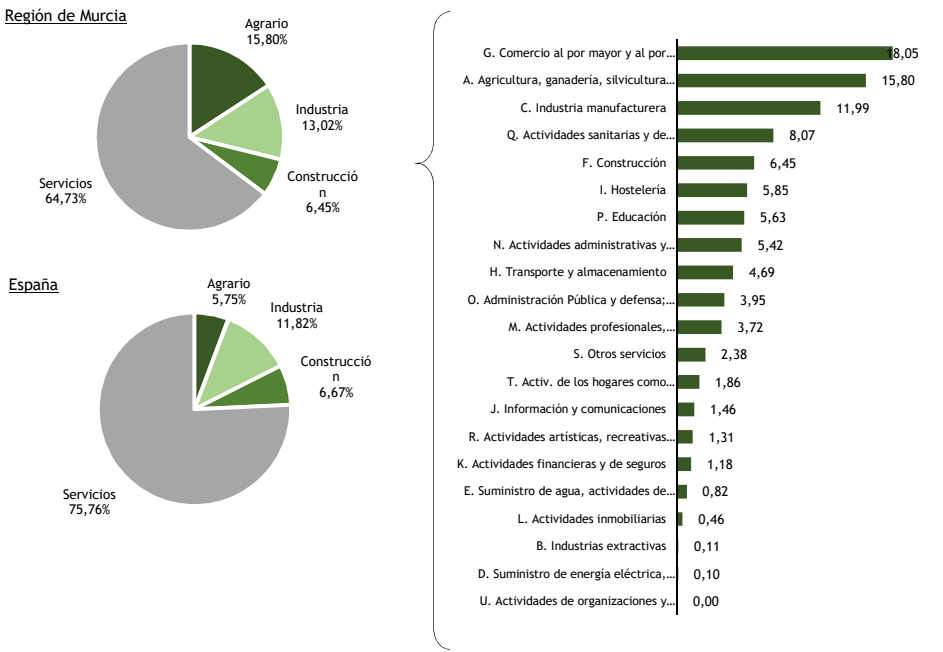


En los últimos doce meses, la afiliación registrada ha experimentado un sensible aumento en la mayoría de los municipios regionales (41 de los 45 existentes). Ulea es, con un crecimiento del 13,21%, el que mayor incremento presenta en este periodo, seguido de Totana (+12,68%) y Alguazas (+12,60%). En sentido opuesto, se sitúan Ojós, Moratala y Cieza, con descensos del 33,33%, 4,47% y 0,19% respectivamente en su volumen de afiliados.

Atendiendo a los distintos sectores de actividad, se aprecia como es el sector servicios el que concentra a la gran mayoría de trabajadores en la Región de Murcia, con un 64,73% de las afiliaciones. Pese a ser el más numeroso, su peso se sitúa ostensiblemente por debajo del registrado a nivel nacional (75,76%). Le siguen el sector agrario (15,80%), la industria (13,02%) y la construcción (6,45%).

Realizando un análisis más pormenorizado entre los distintos grupos de actividad, se puede observar como el comercio, que aglutina casi una quinta parte de los trabajadores (18,05%), y las actividades agrarias, con un 15,80%, se configuran como los principales subsectores que más empleo concentran dentro de la actividad económica regional.

Distribución sectorial de los trabajadores afiliados (%). Marzo 2021.



Elaboración:
Facultad de Ciencias del Trabajo - Universidad de Murcia

Prudencio José Riquelme Perea
Miguel Antonio Esteban Yago
César García Pina
Catalina Nicolás Martínez
Ángel Manzanares Gutiérrez
Iván Valls Martín

Fuentes de información:



INSTITUTO
GEOGRÁFICO
NACIONAL



TESORERÍA GENERAL DE LA
SEGURIDAD SOCIAL